

2015/16



# Katalog Buhajów



© A.-M. Evers

# 2015/16



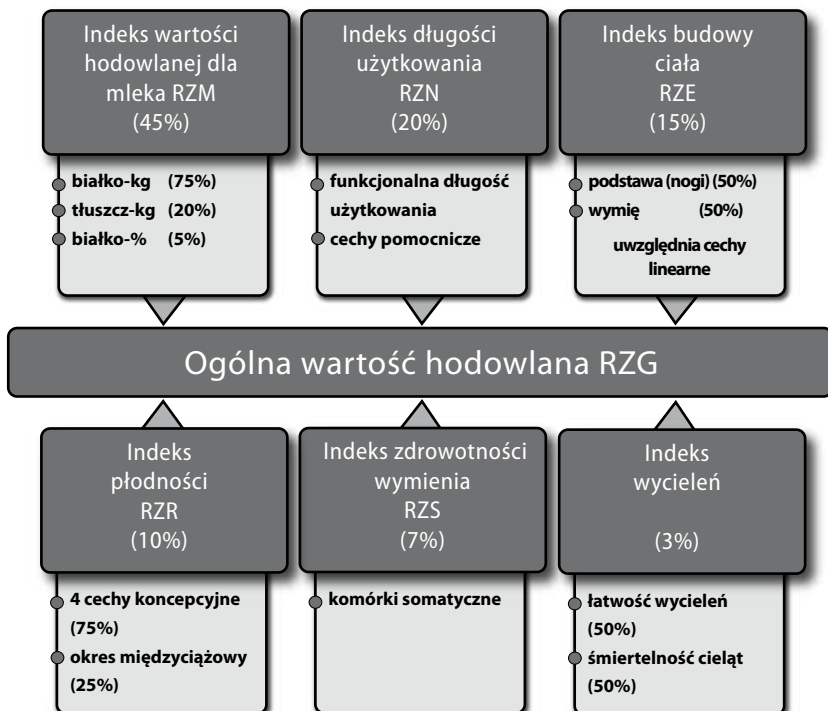
**GGI German Genetics International GmbH** jest spółką eksportową 7 najważniejszych niemieckich organizacji hodowlanych, których głównym celem jest genetyczne doskonalenie rasy czarno i czerwono- białego Holsztyna.

Oferujemy Hodowcom na całym świecie bezpośredni dostęp do nasienia najlepszych buhajów, z największych niemieckich programów hodowlanych. Wszystkie oferowane buhaje testowane są z dużą wiarygodnością i powtarzalnością, z wykorzystaniem najlepszych, uznanych na świecie metod oceny wartości hodowlanej.

Potencjał genetyczny buhajów GGI jest wiernym odzwierciedleniem niemieckiej filozofii hodowlanej, zakładającej uzyskanie zwierząt o wysokim potencjale produkcyjnym, dobrej budowie, doskonałych nogach i racicach, funkcjonalnym i zdrowym wymieniu oraz dobrej płodności i długowieczności. Dlatego też, GGI jest kompetentnym partnerem w realizacji postępu hodowlanego w hodowli bydła. Prosimy o kontakt z GGI albo z naszymi partnerami międzynarodowymi, zawsze, jeśli pragniecie Państwo dokonać wyboru buhajów odpowiednich dla Waszego stada.



## Objaśnienia



### Skróty:

#### Łatwość wycieleń:

- < 94 – na krowy
- 94-106 – porody normalne
- >106 – porody lekkie

BLF	wolny od BLAD
BLC	BLAD
CVF	wolny od CVM
CVC	CVM
BYF	wolny od Brachyspina
BYC	Brachyspina
CDN	wolny od CDH
CDP	Haplotyp HH6 (80% powt.)
RZE	Indeks budowy ciała (pokroju)
RZG	Indeks zbiorczy
RZM	Indeks wartości hodowlanej dla mleka (produkcyjny)
RZN	Indeks długości użytkowania
RZR	Indeks reprodukcyjny
RZRobot	indeks udoju robotem
RZFit	indeks fitness (zdrowotności)



Nasz potencjał:



Populacja niemieckiego Holsztyna jest największą na świecie populacją Holsztyna wpisaną do ksiąg

Niemcy realizują drugi co do wielkości na świecie program testowania Holsztyna

**1.700.000 cb krów rasy Holsztyńskiej wpisanych do ksiąg**

**160.000 czb krów rasy Holsztyńskiej wpisanych do ksiąg**



**Andrzej Syczewski**

74-210 Przelewiec 110  
Tel. +48 605 276239  
Tel. +48 91 5643310  
Fax +48 91 5790049  
e-mail:  
asyczewski@poczta.onet.pl  
www.bydlo-as.pl



**Dawid Michalski**

Ziółkowo 1A  
63-840 Krobica  
Tel. +48 530 140 530  
e-mail:  
spermgen@gmail.com

## SPIS TREŚCI

### Czarno-biała

	Strona
Buhaj	.5
Bilstein	.5
Bonhof	.6
Burundi	.6
Camera	.7
Globus	.7
Grandeur	.8
Le Midi	.8
Mabuse	.9
Mailand	.9
Marmorall	.4
Maserati	.10
Monitor	.10
NOG Brosco	.11
Norman	.11
Philo	.12
Pinolo	.12
Snow Peak	.12
Subito	.13

### GENOMIC

Altona	.13
Anamur	.16
Aquila	.16
Background	.17
Bailando	.17
Baltikum	.14
Balu	.18
Barclay	.18
Bermuda	.19
Big Point	.20
Bronx	.20
Budapest	.21
Bushman	.21
Chevalier	.15
Cinema	.22
Citizen	.22
Dastin	.22
Dombre	.23
Dreamshot	.24
Fergus	.24
Flight	.24
Forrest	.25
Gandhi	.25
Klose	.26
Lexington	.26
Lockerley	.27
Mandela	.27
Marigo	.28
Mercury	.28
Midas	.29
Mocon	.29
Sandoz	.30
Sinus	.30
Skagen	.31
Slimani	.31

### Czerwono-biała

	Strona
Buhaj	.32
Carie	.32
Dertour	.33
Desk	.33
Geert	.34
Laron P	.34
Lasse P	.35
Mad Max	.35
Malden	.36
Matip	.36
Morris	.36

### GENOMIC

Action	.37
Apoll P	.38
Dalman	.38
Develop	.39
Edelmut	.39
Effort	.40
Francis	.40
Goldfever	.41
Kansas P	.41
Lago P	.42
Mainart P	.42
Payball	.43
Redtop P	.43
Snake Red	.44
Symphony	.44

### Rasy mięsne

	Strona
Buhaj	.45
Damo (Angus Black)	.45
Oberon (Angus Red)	.45
KiMu Bennet (Charolais)	.45
Delgado (BBB)	.45
Toto PP (Fleckvieh)	.45
Hiob PP (Limousin)	.45
Stürmer (Uckermark)	.45
Taham P (Hereford)	.45



# Maserati

04.06.2010 637272 CVF BLF BYF CDN DEU 000664127354

♂ **Man-O-Man** (♂ *O-Man*)

♀ **Conchita 668 EX 90** (♂ *Pronto*)

La 3 13954 4.03 563 3.31 462

♀ **Calina VG 87** (♂ *Stouder Morty*)

La 1 13670 3.91 534 3.49 477

♀ **Calico (1) VG 88** (♂ *Carol P. Mtoto*)

Wykres linearny	88	100	112	124
Typ mleczny (Indeks)				113
Bud. ciała (Indeks)				118
Nogi i racice (Indeks)				130
Wymię (Indeks)				124
Wartość pokroju (Indeks)				135

Wzrost	niski			121	wyśoki
Typ mleczny	odmiany			104	zjadliwy
Głębokość tułowia	płytko			99	głęboko
Budowa	słabo			108	mocno
Ustawienie zadu	wrośnięty			99	opadnięty
Szerokość zadu	wąski			111	szeroki
Nogi tylne (z boku)	pionowe			76	kulawate
Racice	płaskie			118	słabe
Staw skokowy	niski			115	wysoki
Nogi tylne (z tyłu)	słabe			111	mocne
Motoryka	wadliwa			121	przesłabna
Zawieszenie tylnie w.	niskie			115	wysokie
Więzadło środkowe w.	słabe			104	mocne
Strzyki (widok z przodu)	rubieżne			110	żółte
Strzyki (widok z tyłu)	rubieżne			104	złote
Zawieszenie przednie w.	luche			120	mocne
Głębokość wymienia	płytko			120	głęboko
Długość strzyków	krótkie			84	długie



RZM 128 RZE 135 RZS 119 RZN 122 RZR 113

**RZG 147**

Córki/stada 273/96

Mleko +1238 kg Tłuszcz +0.04 % Białko +0.02 %  
+54 kg +43 kg

Powtarzalność: 97 %

Wycena: VII 08-2015

Łatwość wyc 112

Szybkość doju 89

RZFit 137

aAa 243165

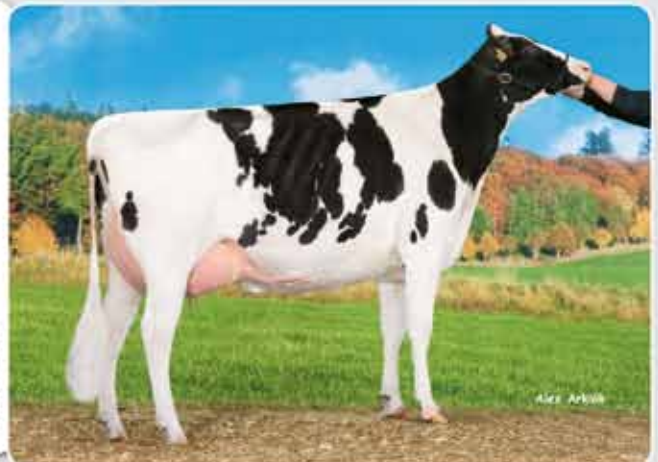
- budowa
- wydajność
- zdrowie
- PF 135
- TPI 2205

**GGX**  
Seksowane  
Nasienie

RZG Prima (D)



Fótha (D)



Maja (D)



Laproma (D)





# Bilstein

09.10.2010 619006 CVF BLF BYC CDN DEU 1602485891

♂ **Billard** (♂ *Billion 3*)

♀ **79845 (2) GP 83** (♂ *Ramos*)

HL 2 9904 3.79 375 3.00 297

♀ **44774** (♂ *Laudan*)

HL 1 7511 4.27 321 3.12 234

♀ **DE 16 01265622** (♂ *Eminenz*)

Wykres linearny	88	100	112	124
Typ mleczny (Indeks)				112
Bud. ciała (Indeks)				102
Nogi i racice (Indeks)				124
Wymię (Indeks)				105
Wartość pokroju (Indeks)				116

Wzrost	niski			102	wysoki
Typ mleczny	średni			109	silnie mleczny
Głębokość tułowia	głęboka			106	shallow
Budowa	silna			92	weak
Ustawienie zadu	uniwersalny			81	spodni
Szerokość zadu	wąski			106	szerszy
Nogi tylne (z boku)	proste			96	zakrzywione
Racice	proste			113	skrzywane
Staw skokowy	niepełny			114	pełny
Nogi tylne (z tyłu)	silne			105	proste
Motoryka	średnia			119	przewidywalna
Zawieszenie tylne w.	niski			110	wysoki
Więzadło środkowe w.	silne			118	osłabione
Strzyki (widok z przodu)	niepełne			90	pełne
Strzyki (widok z tyłu)	niepełne			90	pełne
Zawieszenie przednie w.	niepełne			94	osłabione
Głębokość wymienia	głęboka			102	shallow
Długość strzyków	krótkie			99	długie



Bilstein

RZM RZE RZS RZN RZR  
133 116 116 119 112

RZG  
145

Córki/stada 81/52

Mleko +1780 kg  
Tłuszcz -0.45 %  
Białko 0.00 %  
+21 kg +60 kg

Powtarzalność: 91 %

Wycena: VII 08-2015

Łatwość wyc 110

Szybkość doju 106

RZFit 132

aAa 513642

- wydajność
- zdrowie
- nogi
- PF 124
- TPI 2081

# Bonhof

25.10.2010 619011 CVF BLF BYF CDN DEU 000664208410

♂ **Bowser** (♂ *Applouis Jet Stream*)

♀ **Savannah 540 EX 90** (♂ *Erbacres Damion*)

La 2 12379 3.80 471 3.60 446

♀ **Saturday 146 EX 90** (♂ *Goldwyn*)

La 3 12047 4.31 519 3.38 407

♀ **Santje 58 (3) EX 90** (♂ *Lheros*)

Wykres linearny	88	100	112	124
Typ mleczny (Indeks)				106
Bud. ciała (Indeks)				104
Nogi i racice (Indeks)				118
Wymię (Indeks)				145
Wartość pokroju (Indeks)				137

Wzrost	niski			113	wysoki
Typ mleczny	średni			98	silnie mleczny
Głębokość tułowia	głęboka			90	shallow
Budowa	silna			99	weak
Ustawienie zadu	uniwersalny			114	spodni
Szerokość zadu	wąski			104	szerszy
Nogi tylne (z boku)	proste			82	zakrzywione
Racice	proste			99	skrzywane
Staw skokowy	niepełny			114	pełny
Nogi tylne (z tyłu)	silne			101	proste
Motoryka	średnia			114	przewidywalna
Zawieszenie tylne w.	niski			130	wysoki
Więzadło środkowe w.	silne			123	osłabione
Strzyki (widok z przodu)	niepełne			110	pełne
Strzyki (widok z tyłu)	niepełne			113	pełne
Zawieszenie przednie w.	niepełne			136	osłabione
Głębokość wymienia	głęboka			139	shallow
Długość strzyków	krótkie			117	długie



Bonita (D)

RZM RZE RZS RZN RZR  
102 137 107 134 122

RZG  
132

Córki/stada 146/64

Mleko +507 kg  
Tłuszcz -0.32 %  
Białko -0.04 %  
-11 kg +13 kg

Powtarzalność: 93 %

Wycena: VII 08-2015

Łatwość wyc 119

Szybkość doju 88

RZFit 140

aAa 342156

- budowa
- długość życia
- buhaj na jałówki





2015/16

# Burundi

28.09.2010 149941 CVF BLF BYF CDN DEU 000353931196

♂ **Bronco** (♂ *O-Man*)

♀ **Instanz** (♂ *Goldwin*)

HL 1 10004 4.09 409 3.52 352

♀ **Ide** (♂ *Precht*)

HL 3 10178 4.42 450 3.54 360

♀ **Inge** (♂ *Bestow*)

Wykres linearny 88 100 112 124

Typ mleczny (Indeks)				102
Bud. ciała (Indeks)				101
Nogi i racice (Indeks)				109
Wymię (Indeks)				112
Wartość pokroju (Indeks)				111

Wzrost	niek			99	wysoki
Typ mleczny	odmiany			100	złocisty
Głębokość tułowia	plytki			97	głęboki
Budowa	słaba			98	mocna
Ustawienie zadu	inaczej			93	spodni
Szerokość zadu	wąski			97	szerszy
Nogi tylne (z boku)	proste			93	zakowate
Racice	plackie			114	strane
Staw skokowy	niek			102	ciężki
Nogi tylne (z tyłu)	krzywe			96	proste
Motoryka	wadliwa			105	przewidywa
Zawieszenie tylne w.	niek			105	wysokie
Więzadło środkowe w.	słabe			103	mocne
Strzyki (widok z przodu)	niek			102	złociste
Strzyki (widok z tyłu)	niek			101	złociste
Zawieszenie przednie w.	niek			110	mocne
Głębokość wymienia	głęboki			109	plytki
Długość strzyków	krótki			97	długi



Stall-Nr. 85 (D)

RZM 125 RZE 111 RZS 111 RZN 113 RZR 108

RZG 133

Córki/stada 54/42

Mleko +1168 kg  
Tłuszcz -0.03 %  
Białko +0.02 %  
+43 kg  
+41 kg

Powtarzalność: 89 %  
Wycena: VII 08-2015

Łatwość wyc 115

Szybkość doju 105

RZFit 117

aAa ---

- buhaj na jałówki
- wydajność
- zdrowotność wymienia
- PF 129
- TPI 1979

2015/16

# Camera

AJDH CAMERA

07.03.2011 804283 CVF BLF BYC CDN NLD 000539636079

♂ **Snowman** (♂ *O-Man*)

♀ **Camil EX 90** (♂ *Ramos*)

La 1 10998 3.86 425 3.47 382

♀ **Camille VG 89** (♂ *Laudan*)

La 1 13192 4.24 560 3.22 425

♀ **Jockobenge (2) VG 87** (♂ *Jocko Besne*)

Wykres linearny 88 100 112 124

Typ mleczny (Indeks)				114
Bud. ciała (Indeks)				109
Nogi i racice (Indeks)				132
Wymię (Indeks)				121
Wartość pokroju (Indeks)				131

Wzrost	niek			117	wysoki
Typ mleczny	odmiany			112	złocisty
Głębokość tułowia	plytki			117	głęboki
Budowa	słaba			97	mocna
Ustawienie zadu	inaczej			93	spodni
Szerokość zadu	wąski			89	szerszy
Nogi tylne (z boku)	proste			85	zakowate
Racice	plackie			130	strane
Staw skokowy	niek			106	ciężki
Nogi tylne (z tyłu)	krzywe			116	proste
Motoryka	wadliwa			124	przewidywa
Zawieszenie tylne w.	niek			115	wysokie
Więzadło środkowe w.	słabe			107	mocne
Strzyki (widok z przodu)	niek			119	złociste
Strzyki (widok z tyłu)	niek			106	złociste
Zawieszenie przednie w.	niek			112	mocne
Głębokość wymienia	głęboki			112	plytki
Długość strzyków	krótki			100	długi



Carla (D)

RZM 122 RZE 131 RZS 115 RZN 117 RZR 94

RZG 134

Córki/stada 394/138

Mleko +1723 kg  
Tłuszcz -0.33 %  
Białko -0.17 %  
+32 kg  
+39 kg

Powtarzalność: 96 %  
Wycena: VII 08-2015

Łatwość wyc 104

Szybkość doju 98

RZFit 127

aAa 243165

- nogi
- wymię
- wydajność
- RZRobot: 119
- PF 128
- TPI 2042





# Globus

07.05.2009 804215 CVF BLF BYF CDN DEU 001303424959

♂ **Gavor** (♂ *Champion*)

♀ **Inge (4) VG 87** (♂ *Buckeye*)

HL 4 14337 3.54 508 3.33 477

♀ **Irene (1) VG 87** (♂ *Allen*)

HL 1 13160 3.37 444 3.44 453

♀ **Italia (1) VG 86** (♂ *Jocko Besne*)

Wykres linearny	88	100	112	124
Typ mleczny (Indeks)				121
Bud. ciała (Indeks)				117
Nogi i racice (Indeks)				101
Wymię (Indeks)				117
Wartość pokroju (Indeks)				119

Wzrost	nieki			120	wysoki
Typ mleczny	ordynary			119	złocisty
Głębokość tułowia	płytko			112	głęboka
Budowa	słaba			100	mocna
Ustawienie zadu	niekory			106	spodisty
Szerokość zadu	wąski			106	szerszy
Nogi Tyłne (z boku)	proste			103	zakoszone
Racice	płaskie			98	strone
Staw skokowy	niekory			86	ładny
Nogi Tyłne (z tyłu)	niekory			113	proste
Motoryka	wadliwa			108	przewidywa
Zawieszenie tyłne w.	nieki			117	wysokie
Więzadło środkowe w.	słabe			103	mocne
Strzyki (widok z przodu)	niekory			114	złociste
Strzyki (widok z tyłu)	niekory			120	złociste
Zawieszenie przednie w.	nieki			111	mocne
Głębokość wymienia	głębokie			113	płytkie
Długość strzyków	krótkie			105	długie



Gloria (D)

RZM RZE RZS RZN RZR  
126 119 93 104 92

RZG  
123

Córki/stada 80/28

Mleko +1372 kg  
Tłuszcz -0.31 %  
Białko +0.01 %  
+21 kg  
+47 kg

Powtarzalność: 92 %

Wycena: VII 08-2015

Łatwość wyc 108

Szybkość doju 113

RZFit 112

aAa 423165

- wydajność
- buhaj na jałówki
- wymię
- TPI 1952

# Grandeur

26.02.2011 619025 CVF BLF BYF CDN FRA 005344216045

♂ **Gerard** (♂ *O-Man*)

♀ **Caline VG 86** (♂ *Bolton*)

♀ **Topaline GP 84** (♂ *Jocko Besne*)

La 3 14714 3.83 563 3.09 454

♀ **Opaline** (♂ *Rudolph*)

Wykres linearny	88	100	112	124
Typ mleczny (Indeks)				95
Bud. ciała (Indeks)				115
Nogi i racice (Indeks)				108
Wymię (Indeks)				121
Wartość pokroju (Indeks)				119

Wzrost	nieki			116	wysoki
Typ mleczny	ordynary			97	złocisty
Głębokość tułowia	płytko			105	głęboka
Budowa	słaba			110	mocna
Ustawienie zadu	niekory			96	spodisty
Szerokość zadu	wąski			108	szerszy
Nogi Tyłne (z boku)	proste			94	zakoszone
Racice	płaskie			111	strone
Staw skokowy	niekory			107	ładny
Nogi Tyłne (z tyłu)	niekory			98	proste
Motoryka	wadliwa			100	przewidywa
Zawieszenie tyłne w.	nieki			116	wysokie
Więzadło środkowe w.	słabe			107	mocne
Strzyki (widok z przodu)	niekory			96	złociste
Strzyki (widok z tyłu)	niekory			94	złociste
Zawieszenie przednie w.	nieki			115	mocne
Głębokość wymienia	głębokie			120	płytkie
Długość strzyków	krótkie			111	długie



Caline (F)

RZM RZE RZS RZN RZR  
129 119 107 113 98

RZG  
134

Córki/stada 58/35

Mleko +1647 kg  
Tłuszcz -0.13 %  
Białko -0.08 %  
+51 kg  
+47 kg

Powtarzalność: 85 %

Wycena: VII 08-2015

Łatwość wyc 100

Szybkość doju 94

RZFit 116

aAa 342156

- wymię
- wydajność
- długość życia
- RZRobot: 117
- PF 128
- TPI 2056





2015/16

# Le Midi

04.07.2010 677908 CVF BLF BYF CDN DEU 000536633316

♂ **Legend** (♂ *O-Man*)  
 ♀ **MILKA (3) VG 87** (♂ *Ramos*)  
 HL 3 11398 4.33 494 3.48 397  
 ♀ **MARION (2) VG 85** (♂ *Aaron*)  
 HL 2 9099 4.45 405 3.59 327  
 ♀ **Marion** (♂ *Bellwood*)

Wykres linearny	88	100	112	124
Typ mleczny (Indeks)				97
Bud. ciała (Indeks)				100
Nogi i racice (Indeks)				114
Wymię (Indeks)				109
Wartość pokroju (Indeks)				111

Wzrost	nieki			96	wysoki
Typ mleczny	ordynary			93	złocisty
Głębokość tułowia	płytka			101	płytka
Budowa	słaba			106	mocna
Ustawienie zadu	umiarkony			99	opadły
Szerokość zadu	wąski			92	szeroki
Nogi Tyłne (z boku)	pionowe			100	lekko wachle
Racice	płaskie			112	strone
Staw skokowy	niski			107	wysoki
Nogi Tyłne (z tyłu)	słabe			102	mocne
Motoryka	wadliwa			111	prawidłowa
Zawieszenie tyłne w.	niskie			103	wysokie
Więzadło środkowe w.	słabe			111	mocne
Strzyki (widok z przodu)	rozbieżne			109	zbliżone
Strzyki (widok z tyłu)	rozbieżne			93	zbliżone
Zawieszenie przednie w.	niskie			101	mocne
Głębokość wymienia	płytka			105	płytka
Długość strzyków	krótkie			90	długie



Le Midi

RZM	RZE	RZS	RZN	RZR	RZG
120	111	120	119	109	132

Córki/stada 239/162

Mleko	Tłuszcz	Białko
+294 kg	+0.51 %	+0.16 %
	+61 kg	+26 kg

Powtarzalność: 96 %  
Wycena: VII 08-2015

Łatwość wyc	100
Szybkość doju	85
RZFit	125
aAa	132564

- skład mleka
- nogi
- zdrowie
- PF 127
- TPI 2013

2015/16

# Mabuse

09.04.2010 841016 CVF BLF BYF CDN DEU 000663524008

♂ **Man-O-Man** (♂ *O-Man*)  
 ♀ **Nikola 460 EX 90** (♂ *Shottle*)  
 La 2 16766 4.38 734 3.23 541  
 ♀ **CHH Naomi 411 VG 86** (♂ *Freelanze*)  
 La 2 15932 3.58 571 3.21 511  
 ♀ **CHH Nevada 382 (1) VG 87** (♂ *Jesther*)

Wykres linearny	88	100	112	124
Typ mleczny (Indeks)				115
Bud. ciała (Indeks)				115
Nogi i racice (Indeks)				128
Wymię (Indeks)				112
Wartość pokroju (Indeks)				126

Wzrost	nieki			113	wysoki
Typ mleczny	ordynary			109	złocisty
Głębokość tułowia	płytka			109	płytka
Budowa	słaba			102	mocna
Ustawienie zadu	umiarkony			104	opadły
Szerokość zadu	wąski			100	szeroki
Nogi Tyłne (z boku)	pionowe			91	lekko wachle
Racice	płaskie			112	strone
Staw skokowy	niski			115	wysoki
Nogi Tyłne (z tyłu)	słabe			116	mocne
Motoryka	wadliwa			120	prawidłowa
Zawieszenie tyłne w.	niskie			110	wysokie
Więzadło środkowe w.	słabe			100	mocne
Strzyki (widok z przodu)	rozbieżne			111	zbliżone
Strzyki (widok z tyłu)	rozbieżne			98	zbliżone
Zawieszenie przednie w.	niskie			106	mocne
Głębokość wymienia	płytka			107	płytka
Długość strzyków	krótkie			97	długie



Maiglöckchen (D)

RZM	RZE	RZS	RZN	RZR	RZG
117	126	110	125	105	133

Córki/stada 206/110

Mleko	Tłuszcz	Białko
+1080 kg	-0.09 %	-0.07 %
	+33 kg	+29 kg

Powtarzalność: 96 %  
Wycena: VII 08-2015

Łatwość wyc	104
Szybkość doju	102
RZFit	126
aAa	342156

- nogi
- wymię
- długość życia
- RZRobot: 118
- PF 128
- TPI 2029





# Mailand

16.12.2010 804263 CVF BLF BYF CDN DEU 001270573725

♂ **Man-O-Man** (♂ *O-Man*)

♀ **Bluebill (3) EX 90** (♂ *Shottle*)

HL 2 19881 4.18 832 3.92 779

♀ **Forest (1) GP 84** (♂ *Brett*)

HL 3 20751 4.16 864 3.82 792

♀ **Supertina (1) GP 81** (♂ *Valentein*)

Wykres linearny	88	100	112	124
Typ mleczny (Indeks)				96
Bud. ciała (Indeks)				105
Nogi i racice (Indeks)				102
Wymię (Indeks)				116
Wartość pokroju (Indeks)				111

Wzrost	niek			105	wysoki
Typ mleczny	odgrasny			92	ślazki
Głębokość tułowia	płytka			98	głęboka
Budowa	słaba			109	mocna
Ustawienie zadu	unierzony			90	opodany
Szerokość zadu	wąski			97	szerszy
Nogi tylne (z boku)	pionowe			94	śkośne
Racice	płaskie			103	strone
Staw skokowy	niski			100	duży
Nogi tylne (z tyłu)	równole			90	proste
Motoryka	wadliwa			100	przewidywa
Zawieszenie tylne w.	niskie			113	wysokie
Więzadło środkowe w.	słabe			114	mocne
Strzyki (widok z przodu)	rozbieżne			120	zbieżne
Strzyki (widok z tyłu)	rozbieżne			111	zbieżne
Zawieszenie przednie w.	niskie			108	mocne
Głębokość wymienia	płytka			108	głęboka
Długość strzyków	krótkie			95	długie



Mailand

RZM RZE RZS RZN RZR  
123 111 109 119 113

RZG  
133

Córki/stada 74/25

Mleko +773 kg  
Tłuszcz 0.00 %  
Białko +0.12 %  
+31 kg  
+38 kg

Powtarzalność: 91 %

Wycena: VII 08-2015

Łatwość wyc 106

Szybkość doju 101

RZFit 119

aAa 321456

- płodność
- wymię
- skład mleka
- PF 129
- TPI 2032

# Marmorall

12.09.2009 677507 CVF BLF BYF CDN DEU 000536124810

LADYS-MANOR  
MARMORALL

♂ **Gibor** (♂ *Gibbon*)

♀ **Marsha EX 90** (♂ *N-H Form Wizard*)

La 1 13130 4.30 564 3.42 449

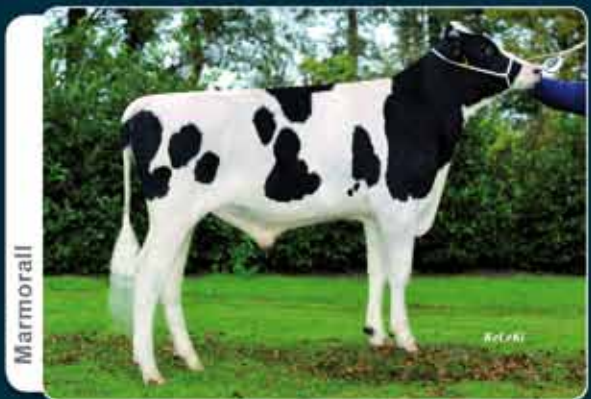
♀ **Marcie VG 87** (♂ *BW Marshall*)

La 1 13075 4.02 525 3.33 436

♀ **Jen (2) EX 94** (♂ *Rudolph*)

Wykres linearny	88	100	112	124
Typ mleczny (Indeks)				93
Bud. ciała (Indeks)				87
Nogi i racice (Indeks)				107
Wymię (Indeks)				111
Wartość pokroju (Indeks)				105

Wzrost	niek			103	wysoki
Typ mleczny	odgrasny			97	ślazki
Głębokość tułowia	płytka			83	głęboka
Budowa	słaba			94	mocna
Ustawienie zadu	unierzony			125	opodany
Szerokość zadu	wąski			93	szerszy
Nogi tylne (z boku)	pionowe			77	śkośne
Racice	płaskie			113	strone
Staw skokowy	niski			86	duży
Nogi tylne (z tyłu)	równole			108	proste
Motoryka	wadliwa			112	przewidywa
Zawieszenie tylne w.	niskie			107	wysokie
Więzadło środkowe w.	słabe			105	mocne
Strzyki (widok z przodu)	rozbieżne			102	zbieżne
Strzyki (widok z tyłu)	rozbieżne			95	zbieżne
Zawieszenie przednie w.	niskie			105	mocne
Głębokość wymienia	płytka			118	głęboka
Długość strzyków	krótkie			88	długie



Marmorall

RZM RZE RZS RZN RZR  
117 105 114 124 118

RZG  
132

Córki/stada 137/102

Mleko +956 kg  
Tłuszcz -0.06 %  
Białko -0.02 %  
+32 kg  
+30 kg

Powtarzalność: 94 %

Wycena: VII 08-2015

Łatwość wyc 105

Szybkość doju 114

RZFit 129

aAa 324156

- alternatywna linia krwi
- zdrowie
- odpowiedni do robotów
- PF 124
- TPI 1995





# Monitor

06.03.2010 149907 CVF BLF BYC CDN NLD 000543787792

♂ **Man-O-Man** (♂ *O-Man*)

♀ **Dini 42 GP 84** (♂ *Bolton*)

La 2 10921 4.81 525 3.49 381

♀ **Dini 29 VG 87** (♂ *Goldwyn*)

La 2 15208 4.22 642 3.24 492

♀ **Dini 16** (♂ *Newh. Ronald*)

Wykres linearny 88 100 112 124

Typ mleczny (Indeks)				120
Bud. ciała (Indeks)				117
Nogi i racice (Indeks)				100
Wymię (Indeks)				109
Wartość pokroju (Indeks)				113

Wzrost	niski			118	wysoki
Typ mleczny	ordynarny			115	szlachetny
Głębokość tułowia	płytka			111	głęboka
Budowa	słaba			103	mocna
Ustawienie zadu	umieśniony			104	opadnięty
Szerokość zadu	wąski			103	szerszy
Nogi Tylne (z boku)	piónowe			97	łukowate
Racice	płaskie			109	strome
Staw skokowy	nieładny			104	ładny
Nogi Tylne (z tyłu)	krótkie			88	pełne
Motoryka	wadliwa			99	przewidywalna
Zawieszenie tylnie w.	niskie			117	wysokie
Więzadło środkowe w.	słabe			104	mocne
Strzyki (widok z przodu)	nieładne			111	ładne
Strzyki (widok z tyłu)	nieładne			116	ładne
Zawieszenie przednie w.	ładne			100	mocne
Głębokość wymienia	głębokie			97	płytkie
Długość strzyków	krótkie			109	długie



Kartuna (D)

RZM RZE RZS RZN RZR  
126 113 105 115 108

RZG  
131

Córki/stada 1194/555

Mleko +894 kg  
Tłuszcz +0.11 %  
Białko +0.11 %  
+47 kg  
+41 kg

Powtarzalność: 99 %

Wycena: VII 08-2015

Łatwość wyc 105

Szybkość doju 105

RZFit 116

aAa 423165

- skład mleka
- długość życia
- ponad 1.100 córek
- PF 129
- TPI 2008

# NOG Brosco

10.09.2010 491135 CVF BLF BYF CDN DEU 000353538153

♂ **Bronco** (♂ *O-Man*)

♀ **WEH Janne VG 86** (♂ *Jefferson*)

La 1 14905 4.05 604 3.84 572

♀ **WEH Jessica VG 88** (♂ *Laudan*)

La 2 14021 3.94 553 3.31 464

♀ **WEH Jessi (2) VG 87** (♂ *Convincer*)

Wykres linearny 88 100 112 124

Typ mleczny (Indeks)				99
Bud. ciała (Indeks)				104
Nogi i racice (Indeks)				108
Wymię (Indeks)				117
Wartość pokroju (Indeks)				114

Wzrost	niski			105	wysoki
Typ mleczny	ordynarny			100	szlachetny
Głębokość tułowia	płytka			98	głęboka
Budowa	słaba			101	mocna
Ustawienie zadu	umieśniony			87	opadnięty
Szerokość zadu	wąski			110	szerszy
Nogi Tylne (z boku)	piónowe			97	łukowate
Racice	płaskie			118	strome
Staw skokowy	nieładny			107	ładny
Nogi Tylne (z tyłu)	krótkie			94	pełne
Motoryka	wadliwa			101	przewidywalna
Zawieszenie tylnie w.	niskie			112	wysokie
Więzadło środkowe w.	słabe			101	mocne
Strzyki (widok z przodu)	nieładne			92	ładne
Strzyki (widok z tyłu)	nieładne			89	ładne
Zawieszenie przednie w.	ładne			116	mocne
Głębokość wymienia	głębokie			121	płytkie
Długość strzyków	krótkie			79	długie



Bonny (D)

RZM RZE RZS RZN RZR  
140 114 106 114 97

RZG  
142

Córki/stada 78/29

Mleko +1871 kg  
Tłuszcz -0.20 %  
Białko +0.02 %  
+51 kg  
+65 kg

Powtarzalność: 92 %

Wycena: VII 08-2015

Łatwość wyc 98

Szybkość doju 111

RZFit 113

aAa 342516

- wydajność
- długość życia
- wymię
- PF 129
- TPI 2131





# Norman

04.09.2010 149936 CVF BLF BYF CDN DNK 000000254224

♂ **Mario Xacobeo** (♂ *BW Marshall*)

♀ **DK 41 09203811 VG 86** (♂ *Goldwyn*)

La 1 11695 3.94 461 3.61 422

♀ **DK 41 09203499 VG 87** (♂ *Mascol*)

La 3 15041 3.70 556 3.41 513

♀ **DK 41 09203169** (♂ *Opsal Finley*)

Wykres linearny	88	100	112	124
Typ mleczny (Indeks)				109
Bud. ciała (Indeks)				95
Nogi i racice (Indeks)				114
Wymię (Indeks)				118
Wartość pokroju (Indeks)				116

Wzrost	niski			99	wysoki
Typ mleczny	ordynarny			105	człuchowy
Głębokość tułowia	płytka			93	głęboka
Budowa	słaba			90	mocna
Ustawienie zadu	umieśniony			88	opadnięty
Szerokość zadu	wąski			97	szeroki
Nogi Tyłne (z boku)	piónowe			97	łukowate
Racice	płaskie			104	strone
Staw skokowy	niełamy			110	ładny
Nogi Tyłne (z tyłu)	krótkie			101	średnie
Motoryka	wadliwa			113	przewidywalna
Zawieszenie tyłne w.	niskie			107	wysokie
Więzadło środkowe w.	słabe			101	mocne
Strzyki (widok z przodu)	rozbite			108	zbitne
Strzyki (widok z tyłu)	rozbite			102	zbitne
Zawieszenie przednie w.	ładne			113	mocne
Głębokość wymienia	głębokie			118	płytkie
Długość strzyków	krótkie			90	długie



Norman

RZM 124 RZE 116 RZS 113 RZN 106 RZR 101

RZG 130

Córki/stada 71/48

Mleko +640 kg  
Tłuszcz +0.09 %  
Białko +0.18 %  
+34 kg  
+40 kg

Powtarzalność: 90 %  
Wycena: VII 08-2015

Łatwość wyc 111

Szybkość doju 95

RZFit 117

aAa ---

- skład mleka
- wymię
- buhaj na jałówki
- TPI 1968

# Philo

21.09.2010 822473 CVF BLF BYF CDN NLD 000534704737

♂ **Super** (♂ *Boliver*)

♀ **RR Polly (1) VG 86** (♂ *Stol Joc*)

HL 2 13567 3.21 435 3.26 442

♀ **RR Philadelphia (1) VG 86** (♂ *Laudan*)

HL 1 12767 4.11 525 3.51 448

♀ **Prinzessin (1) VG 86** (♂ *Durham*)

Wykres linearny	88	100	112	124
Typ mleczny (Indeks)				105
Bud. ciała (Indeks)				100
Nogi i racice (Indeks)				113
Wymię (Indeks)				107
Wartość pokroju (Indeks)				111

Wzrost	niski			99	wysoki
Typ mleczny	ordynarny			103	człuchowy
Głębokość tułowia	płytka			99	głęboka
Budowa	słaba			106	mocna
Ustawienie zadu	umieśniony			104	opadnięty
Szerokość zadu	wąski			95	szeroki
Nogi Tyłne (z boku)	piónowe			113	łukowate
Racice	płaskie			102	strone
Staw skokowy	niełamy			112	ładny
Nogi Tyłne (z tyłu)	krótkie			111	średnie
Motoryka	wadliwa			114	przewidywalna
Zawieszenie tyłne w.	niskie			110	wysokie
Więzadło środkowe w.	słabe			116	mocne
Strzyki (widok z przodu)	rozbite			109	zbitne
Strzyki (widok z tyłu)	rozbite			103	zbitne
Zawieszenie przednie w.	ładne			100	mocne
Głębokość wymienia	głębokie			95	płytkie
Długość strzyków	krótkie			100	długie



Philo

RZM 133 RZE 111 RZS 111 RZN 127 RZR 99

RZG 141

Córki/stada 77/52

Mleko +2153 kg  
Tłuszcz -0.70 %  
Białko -0.07 %  
+4 kg  
+65 kg

Powtarzalność: 89 %  
Wycena: VII 08-2015

Łatwość wyc 107

Szybkość doju 105

RZFit 121

aAa 516342

- wydajność
- długość życia
- alternatywna linia krwi
- RZRobot: 112
- PF 124
- TPI 1913





# Pinolo

10.09.2009 822391 CVF BLF BYF CDN FRA 002141060248

♂ **Planet** (♂ *Taboo*)

♀ **Veranda (1) VG 85** (♂ *O-Man*)

HL 1 13814 4.10 567 3.57 493

♀ **Remarlinda (2) EX 90** (♂ *Jocko Besne*)

HL 2 15125 3.93 594 3.35 506

♀ **Nadia (1) VG 86** (♂ *Gibbon*)

Wykres linearny 88 100 112 124

Typ mleczny (Indeks)				107
Bud. ciała (Indeks)				105
Nogi i racice (Indeks)				92
Wymię (Indeks)				109
Wartość pokroju (Indeks)				104

Wzrost	niski			100	wysoki
Typ mleczny	ordynarny			105	człuchowy
Głębokość tułowia	płytka			105	głęboka
Budowa	słaba			100	mocna
Ustawienie zadu	umieśniony			103	spodnioty
Szerokość zadu	wąski			104	szeroki
Nogi tylne (z boku)	piónowe			106	zakowate
Racice	płaskie			87	strome
Staw skokowy	niski			103	duży
Nogi tylne (z tyłu)	krótkie			95	pełne
Motoryka	wadliwa			96	przewidywalna
Zawieszenie tylne w.	niskie			116	wysokie
Więzadło środkowe w.	słabe			105	mocne
Strzyki (widok z przodu)	rozbite			105	zbitne
Strzyki (widok z tyłu)	rozbite			108	zbitne
Zawieszenie przednie w.	ładne			104	mocne
Głębokość wymienia	głębokie			97	płytkie
Długość strzyków	krótkie			86	długie



Pia (D)

RZM RZE RZS RZN RZR  
130 104 109 124 99

RZG  
135

Córki/stada 145/69

Mleko +1567 kg  
Tłuszcz -0.10 %  
Białko -0.04 %  
+51 kg  
+49 kg

Powtarzalność: 95 %  
Wycena: VII 08-2015

Łatwość wyc 108

Szybkość doju 106

RZFit 109

aAa 342156

- wydajność
- długość życia
- bezproblemowe krowy
- PF 132
- TPI 2082

GGX  
Seksowane  
Nasienie

# Snow Peak

14.01.2011 678524 CVF BLF BYF CDN NLD 000543470630

VISSTEIN SNOW  
PEAK

♂ **Snowman** (♂ *O-Man*)

♀ **Hanecy VG 86** (♂ *Win 395*)

La 2 13442 4.49 604 3.42 460

♀ **Leonie VG 85** (♂ *Major*)

La 4 12437 4.70 584 3.70 460

♀ **D.Anecy (1) VG 86** (♂ *Delta Largo*)

Wykres linearny 88 100 112 124

Typ mleczny (Indeks)				107
Bud. ciała (Indeks)				97
Nogi i racice (Indeks)				128
Wymię (Indeks)				116
Wartość pokroju (Indeks)				122

Wzrost	niski			105	wysoki
Typ mleczny	ordynarny			107	człuchowy
Głębokość tułowia	płytka			103	głęboka
Budowa	słaba			92	mocna
Ustawienie zadu	umieśniony			103	spodnioty
Szerokość zadu	wąski			84	szeroki
Nogi tylne (z boku)	piónowe			79	zakowate
Racice	płaskie			126	strome
Staw skokowy	niski			102	duży
Nogi tylne (z tyłu)	krótkie			115	pełne
Motoryka	wadliwa			119	przewidywalna
Zawieszenie tylne w.	niskie			120	wysokie
Więzadło środkowe w.	słabe			111	mocne
Strzyki (widok z przodu)	rozbite			113	zbitne
Strzyki (widok z tyłu)	rozbite			111	zbitne
Zawieszenie przednie w.	ładne			109	mocne
Głębokość wymienia	głębokie			103	płytkie
Długość strzyków	krótkie			119	długie



Jette (D)

RZM RZE RZS RZN RZR  
139 122 97 119 95

RZG  
145

Córki/stada 172/119

Mleko +2224 kg  
Tłuszcz -0.18 %  
Białko -0.12 %  
+67 kg  
+61 kg

Powtarzalność: 93 %  
Wycena: VII 08-2015

Łatwość wyc 109

Szybkość doju 120

RZFit 119

aAa 315246

- nogi
- wymię
- wydajność
- PF 132
- TPI 2100





# Subito

01.11.2010 619010 CVF BLF BYF CDN DEU 000664208810

♂ **Super** (♂ *Boliver*)

♀ **Nikola EX 90** (♂ *Shottle*)

La 2 16766 4.38 734 3.23 541

♀ **CHH Naomi VG 86** (♂ *Freelanze*)

La 2 15932 3.58 571 3.21 511

♀ **CHH Nevada (1) VG 87** (♂ *Jesther*)

Wykres linearny	88	100	112	124
Typ mleczny (Indeks)				109
Bud. ciała (Indeks)				105
Nogi i racice (Indeks)				112
Wymię (Indeks)				124
Wartość pokroju (Indeks)				122

Wzrost	niski			109	wysoki
Typ mleczny	ordynary			107	ultraletny
Głębokość tułowia	płytka			99	głęboka
Budowa	słaba			105	mocna
Ustawienie zadu	umieśniony			95	spodisty
Szerokość zadu	wąski			96	szerszy
Nogi Tyłne (z boku)	piónowe			115	łokowate
Racice	płaskie			104	strone
Staw skokowy	niski			113	uszy
Nogi Tyłne (z tyłu)	krótkie			105	pełne
Motoryka	wadliwa			111	przewidywalna
Zawieszenie tyłne w.	niska			117	wysokie
Więzadło środkowe w.	słabe			102	mocne
Strzyki (widok z przodu)	rozbieżne			102	zbieżne
Strzyki (widok z tyłu)	rozbieżne			93	zbieżne
Zawieszenie przednie w.	ładne			117	mocne
Głębokość wymienia	głębokie			121	płytkie
Długość strzyków	krótkie			98	długie



Enrike (D)

RZM 126 RZE 122 RZS 116 RZN 125 RZR 111

RZG 142

Córki/stada 105/55

Mleko +1618 kg  
Tłuszcz -0.26 %  
Białko -0.08 %  
+35 kg  
+45 kg

Powtarzalność: 93 %

Wycena: VII 08-2015

Łatwość wyc 100

Szybkość doju 94

RZFit 132

aAa 342516

- zdrowie
- wydajność
- wymię
- RZRobot: 116
- PF 130
- TPI 2176

# Altona

MYH ALTONA

15.06.2014 823134 CVF BLF BYF CDN DEU 0001304725684

♂ **Album** (♂ *Epic*)

♀ **Brillante VG 85** (♂ *Shamrock*)

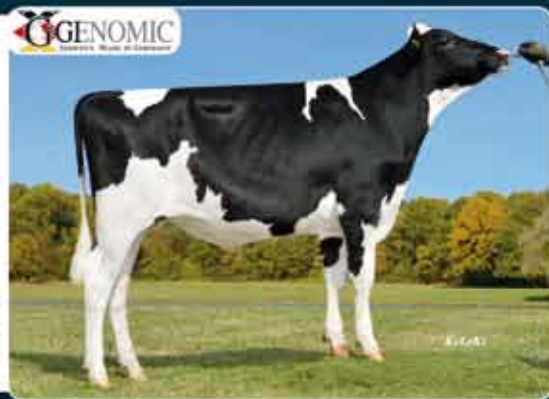
♀ **Brylliant VG 86** (♂ *Ramos*)

La 1 12022 3.86 464 3.32 399

♀ **Brynna (1) EX 91** (♂ *Shottle*)

Wykres linearny	88	100	112	124
Typ mleczny (Indeks)				107
Bud. ciała (Indeks)				117
Nogi i racice (Indeks)				134
Wymię (Indeks)				124
Wartość pokroju (Indeks)				136

Wzrost	niski			109	wysoki
Typ mleczny	ordynary			102	ultraletny
Głębokość tułowia	płytka			112	głęboka
Budowa	słaba			113	mocna
Ustawienie zadu	umieśniony			98	spodisty
Szerokość zadu	wąski			102	szerszy
Nogi Tyłne (z boku)	piónowe			87	łokowate
Racice	płaskie			111	strone
Staw skokowy	niski			121	uszy
Nogi Tyłne (z tyłu)	krótkie			114	pełne
Motoryka	wadliwa			122	przewidywalna
Zawieszenie tyłne w.	niska			113	wysokie
Więzadło środkowe w.	słabe			110	mocne
Strzyki (widok z przodu)	rozbieżne			102	zbieżne
Strzyki (widok z tyłu)	rozbieżne			95	zbieżne
Zawieszenie przednie w.	ładne			123	mocne
Głębokość wymienia	głębokie			117	płytkie
Długość strzyków	krótkie			89	długie



Altona

RZM 125 RZE 136 RZS 129 RZN 140 RZR 114

RZG 153

Córki/stada -/-

Mleko +1262 kg  
Tłuszcz -0.03 %  
Białko -0.02 %  
+47 kg  
+40 kg

Powtarzalność: 71 %

Wycena: VII 08-2015

Łatwość wyc 124

Szybkość doju 96

RZFit 150

aAa ---

- buhaj na jałówki
- budowa
- zdrowie
- PF 138





# Baltikum

19.04.2014 619105 CVF BLF BYF CDN DNK 0003372306362

♂ **Balisto** (♂ *Bookem*)

♀ **Heaven VG 87** (♂ *Snowman*)

La 1 16655 3.70 618 3.30 550

♀ **Heidi VG 89** (♂ *Shottle*)

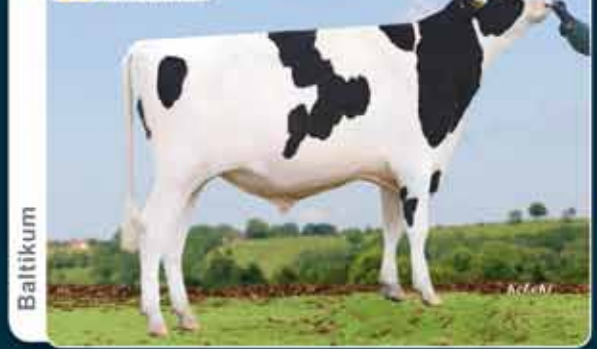
La 1 16227 3.75 608 3.26 529

♀ **CB Heaven (1) VG 87** (♂ *Boliver*)

Wykres linearny	88	100	112	124
Typ mleczny (Indeks)				121
Bud. ciała (Indeks)				124
Nogi i racice (Indeks)				124
Wymię (Indeks)				119
Wartość pokroju (Indeks)				132

Wzrost	niski			143	średni
Typ mleczny	odmiany			118	średni
Głębokość tułowia	płytko			116	głęboko
Budowa	słabo			109	mocno
Ustawienie zadu	wcięty			104	spodni
Szerokość zadu	wąski			112	szeroki
Nogi tylne (z boku)	pionowe			104	skosowane
Racice	płaskie			114	strome
Staw skokowy	niski			108	wysoki
Nogi tylne (z tyłu)	słowate			118	proste
Motoryka	wadliwa			120	przewidywalna
Zawieszenie tylnie w.	niskie			116	wysokie
Więzadło środkowe w.	słabe			97	mocne
Strzyki (widok z przodu)	niskie			101	średnie
Strzyki (widok z tyłu)	niskie			98	średnie
Zawieszenie przednie w.	słabe			114	mocne
Głębokość wymienia	płytka			114	głęboka
Długość strzyków	krótkie			111	długie

GENOMIC



RZM 152 RZE 132 RZS 126 RZN 126 RZR 96

RZG 163

Córki/stada -/-

Mleko

+1995 kg

Tłuszcz

+0.11 %

Białko

+0.08 %

+92 kg

+76 kg

Powtarzalność: 71 %

Wycena: VIT 08-2015

Łatwość wyc 112

Szybkość doju 92

RZFit 139

aAa 234165

- wysoka wydajność
- budowa
- zdrowotność wymienia
- PF 157
- TPI 2464

GGX  
Seksowane  
Nasienie

Anderstrup Shottle Heidi (DK) (babcia)



Alex Arkink





# Cinema

26.12.2013 151578 CVF BLF BYF CDN DNK 000337230625

♂ **Chevrolet** (♂ *B.-Bluff Fanny Freddie*)

♀ **Heaven VG 87** (♂ *Snowman*)

La 1 16655 3.70 616 3.30 550

♀ **Heidi VG 89** (♂ *Shottle*)

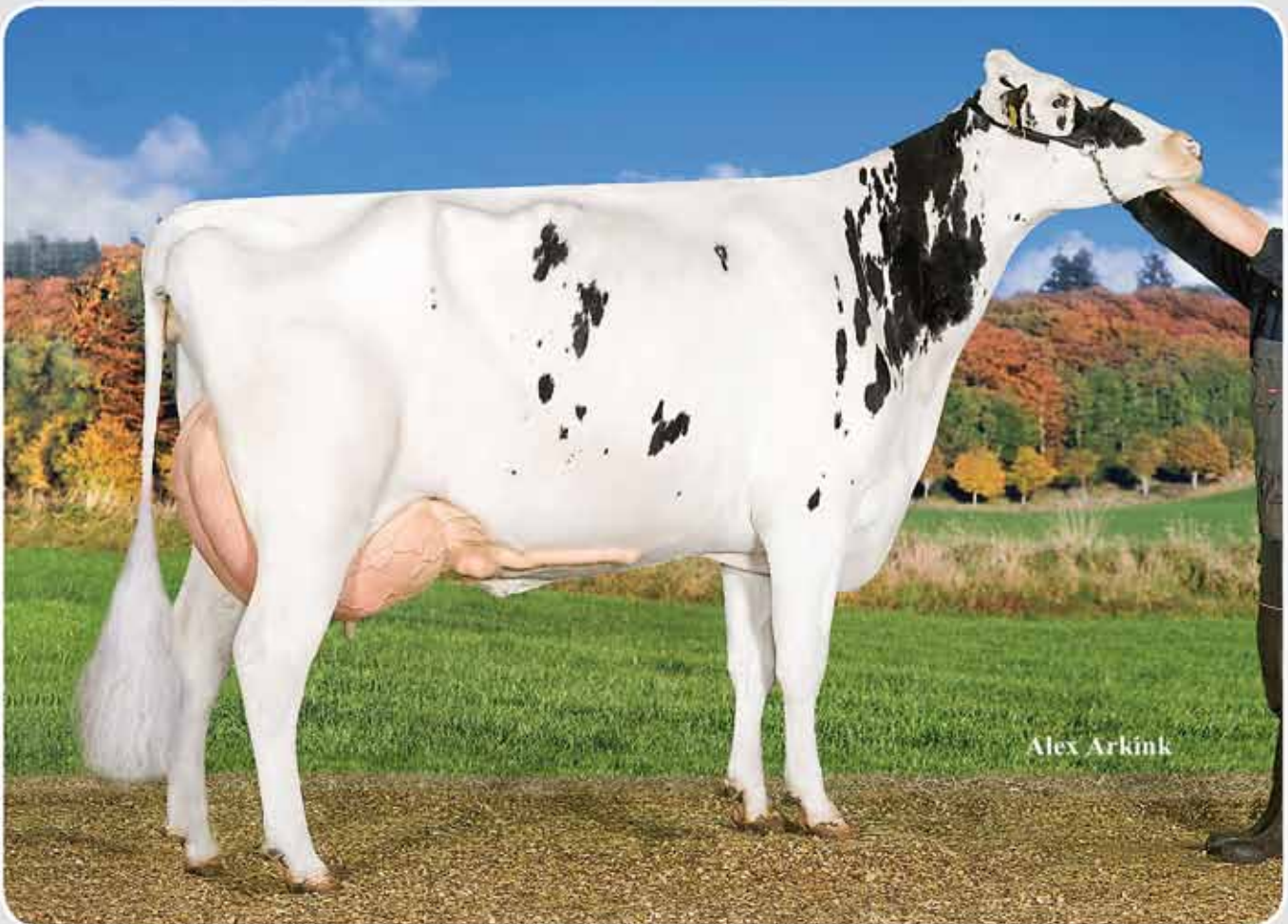
La 1 16227 3.75 608 3.26 529

♀ **CB Heaven** (♂ *Boliver*)

Wykres linearny	88	100	112	124
Typ mleczny (Indeks)				108
Bud. ciała (Indeks)				109
Nogi i racice (Indeks)				123
Wymię (Indeks)				109
Wartość pokroju (Indeks)				119

Wzrost	niski			116	wysoki
Typ mleczny	odłymany			108	złocisty
Głębokość tułowia	płytko			100	głęboko
Budowa	słabo			98	mocno
Ustawienie zadu	wrośnięty			91	opadły
Szerokość zadu	wąski			110	szeroki
Nogi tylne (z boku)	pionowe			101	łukowate
Racice	płaskie			110	strone
Staw skokowy	niski			105	wysoki
Nogi tylne (z tyłu)	słowate			117	proste
Motoryka	wadliwa			118	prawidłowa
Zawieszenie tylnie w.	niskie			119	wysokie
Więzadło środkowe w.	słabe			93	mocne
Strzyki (widok z przodu)	wąskie			95	szerokie
Strzyki (widok z tyłu)	wąskie			97	szerokie
Zawieszenie przednie w.	słabe			107	mocne
Głębokość wymienia	płytka			100	płytka
Długość strzyków	krótkie			96	długie

Anderstrup Snowman Heaven (DK) (matka)



Alex Arkink



RZM 162 RZE 119 RZS 112 RZN 121 RZR 100

RZG 167

Córki/stada -/-

Mleko

+3035 kg

Tłuszcz

-0.12 %

Białko

-0.08 %

+106 kg

+93 kg

Powtarzalność: 71 %

Wycena: VIT 08-2015

Łatwość wyc 110

Szybkość doju 96

RZFit 131

aAa 435216

- bardzo wysoka wydajność
- nogi
- międzynarodowy ojciec buhajów
- RZRobot: 113
- PF 154 • TPI 2433

**GGX**  
Seksowane  
Nasienie





# Anamur

11.05.2014 681120 CVF BLF BYF CDN DEU 000538269227

♂ Anton (♂ Epic)

♀ Dana 7 VG 88 (♂ Bogart)

La 1 8789 3.64 320 3.52 309

♀ Dream 8 VG 88 (♂ Shottle)

La 2 15174 3.50 531 2.99 454

♀ Dancia (1) VG 88 (♂ BW Marshall)

Wykres linearny	88	100	112	124
Typ mleczny (Indeks)				99
Bud. ciała (Indeks)				117
Nogi i racice (Indeks)				130
Wymię (Indeks)				135
Wartość pokroju (Indeks)				139

Wzrost	niski			120	wysoki
Typ mleczny	ordynarny			95	szlachetny
Głębokość tułowia	płytka			104	głęboka
Budowa	słaba			114	mocna
Ustawienie zadu	umiesiony			108	spadzisty
Szerokość zadu	wąski			108	szeroki
Nogi Tylne (z boku)	proste			78	łukowate
Racice	płaskie			125	strone
Staw skokowy	nalny			108	sadły
Nogi Tylne (z tyłu)	okrągłe			111	proste
Motoryka	wadliwa			119	prawkidlowa
Zawieszenie tylnie w.	niskie			120	wysokie
Więzadło środkowe w.	słabe			112	mocne
Strzyki (widok z przodu)	rozbieżne			117	zbieżne
Strzyki (widok z tyłu)	rozbieżne			99	zbieżne
Zawieszenie przednie w.	ładne			124	mocne
Głębokość wymienia	głębokie			130	płytkie
Długość strzyków	krótkie			117	długie

GENOMIC



Anamur

RZM 127 RZE 139 RZS 141 RZN 134 RZR 111

RZG 154

Córki/stada -/-

Mleko

+1039 kg

Tłuszcz

+0.05 %

Białko

+0.07 %

+46 kg

+43 kg

Powtarzalność: 71 %

Wycena: VIT 08-2015

Łatwość wyc 104

Szybkość doju 96

RZFit 148

aAa 432516

- zdrowotność wymienia
- odpowiedni do robotów
- budowa
- RZRobot: 143
- PF 141

# Aquila

23.05.2014 823132 CVF BLF BYF CDN DEU 000356948487

♂ Anton (♂ Epic)

♀ WEH Quintina (1) VG 86 (♂ Gold Chip)

HL 1 12169 3.71 452 3.02 368

♀ Quinta (2) VG 88 (♂ Billion 3)

HL 2 14084 4.00 563 3.07 433

♀ Hfqualsia (1) VG 87 (♂ O-Man)

Wykres linearny	88	100	112	124
Typ mleczny (Indeks)				109
Bud. ciała (Indeks)				116
Nogi i racice (Indeks)				121
Wymię (Indeks)				129
Wartość pokroju (Indeks)				133

Wzrost	niski			121	wysoki
Typ mleczny	ordynarny			103	szlachetny
Głębokość tułowia	płytka			106	głęboka
Budowa	słaba			112	mocna
Ustawienie zadu	umiesiony			97	spadzisty
Szerokość zadu	wąski			99	szeroki
Nogi Tylne (z boku)	proste			93	łukowate
Racice	płaskie			114	strone
Staw skokowy	nalny			109	sadły
Nogi Tylne (z tyłu)	okrągłe			106	proste
Motoryka	wadliwa			115	prawkidlowa
Zawieszenie tylnie w.	niskie			121	wysokie
Więzadło środkowe w.	słabe			108	mocne
Strzyki (widok z przodu)	rozbieżne			100	zbieżne
Strzyki (widok z tyłu)	rozbieżne			96	zbieżne
Zawieszenie przednie w.	ładne			120	mocne
Głębokość wymienia	głębokie			128	płytkie
Długość strzyków	krótkie			109	długie

GENOMIC



Aquila

RZM 131 RZE 133 RZS 136 RZN 126 RZR 107

RZG 151

Córki/stada -/-

Mleko

+1523 kg

Tłuszcz

-0.12 %

Białko

-0.01 %

+48 kg

+51 kg

Powtarzalność: 71 %

Wycena: VIT 08-2015

Łatwość wyc 116

Szybkość doju 88

RZFit 146

aAa

- wydajność
- wymię
- buhaj na jałówki
- PF 142





# Background

18.07.2013 619088 CVF BLF BYF CDN DEU 000666268036

♂ **Beauty** (♂ *Beacon*)

♀ **Fred Sina (1) VG 87** (♂ *Freddie*)

La 1 11196 3.75 420 3.05 341

♀ **S-V Sonador (1) VG 88** (♂ *Shottle*)

La 1 12848 3.73 479 3.19 410

♀ **S-V Blizz (3) VG 87** (♂ *Blitz*)

Wykres linearny 88 100 112 124

Typ mleczny (Indeks)				101
Bud. ciała (Indeks)				110
Nogi i racice (Indeks)				114
Wymię (Indeks)				124
Wartość pokroju (Indeks)				123

Wzrost	niski			125	wysoki
Typ mleczny	ordynarny			102	szlachetny
Głębokość tułowia	płytka			101	głęboka
Budowa	słaba			107	mocna
Ustawienie zadu	umiesiony			97	spadisty
Szerokość zadu	węski			103	szeroki
Nogi Tyłne (z boku)	pionowe			93	ukośwane
Racice	płaskie			116	strone
Staw skokowy	nalny			101	suchy
Nogi Tyłne (z tyłu)	okrągłe			111	proste
Motoryka	wadliwa			109	przewidywalna
Zawieszenie tyłne w.	niskie			130	wysokie
Więzadło środkowe w.	słabe			93	mocne
Strzyki (widok z przodu)	rozbieżne			116	zbieżne
Strzyki (widok z tyłu)	rozbieżne			98	zbieżne
Zawieszenie przednie w.	luźne			112	mocne
Głębokość wymienia	głębokie			117	płytkie
Długość strzyków	krótkie			87	długie

GENOMIC  
Germany's Trade in Germany



RZM RZE RZS RZN RZR  
137 123 128 127 116

RZG  
156

Córki/stada -/-

Mleko

1717 kg

Tłuszcz

+0.03 %

Białko

-0.02 %

71 kg

56 kg

Powtarzalność: 73 %

Wycena: VII 08-2015

Łatwość wyc 104

Szybkość doju 95

RZFit 143

aAa 321465

- wydajność
- zdrowie
- wymię
- PF 147

# Bailando

21.07.2014 151595 CVF BLF BYF CDN NLD 000549639817

♂ **Balisto** (♂ *Bookem*)

♀ **T. Nyala** (♂ *Número Uno*)

♀ **T. Noma** (♂ *Time*)

La 1 12998 4.18 543 3.35 436

♀ **Tirsvad Nemo** (♂ *Stol Joc*)

Wykres linearny 88 100 112 124

Typ mleczny (Indeks)				97
Bud. ciała (Indeks)				115
Nogi i racice (Indeks)				122
Wymię (Indeks)				127
Wartość pokroju (Indeks)				130

Wzrost	niski			115	wysoki
Typ mleczny	ordynarny			97	szlachetny
Głębokość tułowia	płytka			106	głęboka
Budowa	słaba			112	mocna
Ustawienie zadu	umiesiony			90	spadisty
Szerokość zadu	węski			112	szeroki
Nogi Tyłne (z boku)	pionowe			91	ukośwane
Racice	płaskie			125	strone
Staw skokowy	nalny			102	suchy
Nogi Tyłne (z tyłu)	okrągłe			109	proste
Motoryka	wadliwa			113	przewidywalna
Zawieszenie tyłne w.	niskie			120	wysokie
Więzadło środkowe w.	słabe			112	mocne
Strzyki (widok z przodu)	rozbieżne			119	zbieżne
Strzyki (widok z tyłu)	rozbieżne			100	zbieżne
Zawieszenie przednie w.	luźne			117	mocne
Głębokość wymienia	głębokie			116	płytkie
Długość strzyków	krótkie			104	długie

GENOMIC  
Germany's Trade in Germany



RZM RZE RZS RZN RZR  
137 130 133 136 110

RZG  
160

Córki/stada -/-

Mleko

+1001 kg

Tłuszcz

+0.22 %

Białko

+0.21 %

+62 kg

+56 kg

Powtarzalność: 71 %

Wycena: VII 08-2015

Łatwość wyc 113

Szybkość doju 99

RZFit 145

aAa 432561

- zdrowie
- skład mleka
- buhaj na jałówki



# Balu

HFP BALU

29.06.2014 681128 CVF BLF BYF CDN DEU 000538281295

♂ **Balisto** (♂ *Bookem*)♀ **HFP Lucy Lu 63 VG 85** (♂ *Epic*)

200 Tg 3948 3.77 149 3.22 127

♀ **Lucille VG 89** (♂ *Goldwyn*)

La 2 13532 4.74 642 3.43 464

♀ **Shot Lou (1) VG 85** (♂ *Shottle*)

Wykres linearny	88	100	112	124
Typ mleczny (Indeks)				103
Bud. ciała (Indeks)				113
Nogi i racice (Indeks)				120
Wymię (Indeks)				125
Wartość pokroju (Indeks)				128

Wzrost	niski			112	wysoki
Typ mleczny	ordynarny			99	szlachetny
Głębokość tułowia	płytka			104	głęboka
Budowa	słaba			113	mocna
Ustawienie zadu	umiesiony			104	spodisty
Szerokość zadu	wąski			103	szeroki
Nogi Tyłne (z boku)	pionowe			99	hukowate
Racice	płaskie			116	strone
Staw skokowy	nalesy			101	suchy
Nogi Tyłne (z tyłu)	ikosowate			111	proste
Motoryka	wadliwa			117	prawkidlowa
Zawieszenie tyłne w.	niskie			117	wysokie
Więzadło środkowe w.	słabe			111	mocne
Strzyki (widok z przodu)	rozbieżne			102	zbieżne
Strzyki (widok z tyłu)	rozbieżne			96	zbieżne
Zawieszenie przednie w.	luźne			122	mocne
Głębokość wymienia	płytokie			114	plytkie
Długość strzyków	krótkie			100	długie



Balu

RZM RZE RZS RZN RZR  
146 128 134 127 101

RZG  
161

Córki/stada

-/-

Mleko

+1788 kg

Tłuszcz

-0.09 %

Białko

+0.12 %

+61 kg

+73 kg

Powtarzalność: 71 %

Wycena: VIT 08-2015

Łatwość wyc 118

Szybkość doju 104

RZFit 141

aAa 324156

- wydajność
- zdrowotność wymienia
- buhaj na jałówki
- RZRobot 131
- PF 152

# Barcley

RZH BARCLEY

26.06.2014 619109 CVF BLF BYF CDN DEU 000666519827

♂ **Balisto** (♂ *Bookem*)♀ **Hue VG 86** (♂ *Epic*)♀ **Hue VG 88** (♂ *Man-O-Man*)

La 1 11474 4.22 484 3.67 421

♀ **Shtollerwood (2) EX 91** (♂ *Shottle*)

Wykres linearny	88	100	112	124
Typ mleczny (Indeks)				112
Bud. ciała (Indeks)				119
Nogi i racice (Indeks)				122
Wymię (Indeks)				111
Wartość pokroju (Indeks)				124

Wzrost	niski			119	wysoki
Typ mleczny	ordynarny			111	szlachetny
Głębokość tułowia	płytka			112	głęboka
Budowa	słaba			112	mocna
Ustawienie zadu	umiesiony			92	spodisty
Szerokość zadu	wąski			103	szeroki
Nogi Tyłne (z boku)	pionowe			103	hukowate
Racice	płaskie			110	strone
Staw skokowy	nalesy			108	suchy
Nogi Tyłne (z tyłu)	ikosowate			115	proste
Motoryka	wadliwa			116	prawkidlowa
Zawieszenie tyłne w.	niskie			121	wysokie
Więzadło środkowe w.	słabe			116	mocne
Strzyki (widok z przodu)	rozbieżne			90	zbieżne
Strzyki (widok z tyłu)	rozbieżne			95	zbieżne
Zawieszenie przednie w.	luźne			105	mocne
Głębokość wymienia	płytokie			99	plytkie
Długość strzyków	krótkie			123	długie



Barcley

RZM RZE RZS RZN RZR  
159 124 116 123 99

RZG  
165

Córki/stada

-/-

Mleko

+1574 kg

Tłuszcz

+0.30 %

Białko

+0.30 %

+95 kg

+85 kg

Powtarzalność: 71 %

Wycena: VIT 08-2015

Łatwość wyc 115

Szybkość doju 96

RZFit 135

aAa 342516

**GGX**  
Seksowane  
Nasienie

- budowa
- skład mleka
- długość życia
- RZRobot 129
- PF 151
- TPI 2378





# Bermuda

17.05.2014 823130 CVF BLF BYF CDN DEU 000357479418

♂ **Balisto** (♂ *Bookem*)

♀ **Opal (1) VG 85** (♂ *Mayfield*)

♀ **Opine-P (1) VG 87** (♂ *Man-O-Man*)

HL 1 13408 3.75 503 3.59 481

♀ **Ovada-P (3) VG 86** (♂ *Shottle*)

Wykres linearny	88	100	112	124
Typ mleczny (Indeks)				110
Bud. ciała (Indeks)				111
Nogi i racice (Indeks)				126
Wymię (Indeks)				119
Wartość pokroju (Indeks)				128

Wzrost	niski			112	wysoki
Typ mleczny	ordynarny			108	szlachetny
Głębokość tułowia	płytka			104	głęboka
Budowa	słaba			105	mocna
Ustawienie zadu	umiesiony			96	spadzisty
Szerokość zadu	węski			104	szeroki
Nogi Tyłne (z boku)	pionowe			98	łukowate
Racice	płaskie			116	strone
Staw skokowy	nalny			115	sudły
Nogi Tyłne (z tyłu)	łukowate			111	proste
Motoryka	wadliwa			118	przebiegła
Zawieszenie tyłne w.	niskie			123	wysokie
Więzadło środkowe w.	słabe			106	mocne
Strzyki (widok z przodu)	rozbieżne			112	zbieżne
Strzyki (widok z tyłu)	rozbieżne			109	zbieżne
Zawieszenie przednie w.	łańne			111	mocne
Głębokość wymienia	płytkie			107	głębokie
Długość strzyków	krótkie			106	długie

GENOMIC  
Germany's Best in Germany



Bermuda

RZM RZE RZS RZN RZR  
145 128 106 120 102

RZG  
154

Córki/stada -/-

Mleko

+1685 kg

Tłuszcz

+0.07 %

Białko

+0.10 %

+74 kg

+68 kg

Powtarzalność: 71 %

Wycena: VII 08-2015

Łatwość wyc 117

Szybkość doju 97

RZFit 135

aAa 243516

- wydajność
- skład mleka
- nogi
- PF 147

# Big Point

18.01.2012 619043 CVF BLF BYF CDN DEU 000666050471

♂ **Bookem** (♂ *Planet*)

♀ **RZG Juleika (1) VG 86** (♂ *Man-O-Man*)

La 1 13883 3.34 464 3.28 455

♀ **CAS Jameika (4) VG 86** (♂ *Goldwin*)

HL 2 12533 4.11 515 3.42 429

♀ **Jelykoe (3) EX 90** (♂ *Jocko Besne*)

Wykres linearny	88	100	112	124
Typ mleczny (Indeks)				110
Bud. ciała (Indeks)				113
Nogi i racice (Indeks)				119
Wymię (Indeks)				124
Wartość pokroju (Indeks)				128

Wzrost	niski			118	wysoki
Typ mleczny	ordynarny			106	szlachetny
Głębokość tułowia	płytka			107	głęboka
Budowa	słaba			109	mocna
Ustawienie zadu	umiesiony			90	spadzisty
Szerokość zadu	węski			100	szeroki
Nogi Tyłne (z boku)	pionowe			95	łukowate
Racice	płaskie			102	strone
Staw skokowy	nalny			110	sudły
Nogi Tyłne (z tyłu)	łukowate			111	proste
Motoryka	wadliwa			116	przebiegła
Zawieszenie tyłne w.	niskie			121	wysokie
Więzadło środkowe w.	słabe			122	mocne
Strzyki (widok z przodu)	rozbieżne			105	zbieżne
Strzyki (widok z tyłu)	rozbieżne			110	zbieżne
Zawieszenie przednie w.	łańne			113	mocne
Głębokość wymienia	płytkie			115	głębokie
Długość strzyków	krótkie			106	długie

GENOMIC  
Germany's Best in Germany



Big Point

RZM RZE RZS RZN RZR  
133 128 118 131 103

RZG  
149

Córki/stada -/-

Mleko

+1370 kg

Tłuszcz

-0.15 %

Białko

+0.09 %

+38 kg

+55 kg

Powtarzalność: 73 %

Wycena: VII 08-2015

Łatwość wyc 113

Szybkość doju 94

RZFit 134

aAa 315246

- długość życia
- wydajność
- międzynarodowy ojciec buhajów
- PF 148

GGX  
Seksowane  
Nasienie



# Bronx

03.02.2014 823116 CVF BLF BYF CDN DEU 0001304685072

♂ **BigPoint** (♂ *Bookem*)

♀ **261 (1) GP 84** (♂ *Leko*)

HL 1 9278 3.92 364 3.35 311

♀ **107 (1) VG 85** (♂ *Shottle*)

HL 2 9713 3.78 367 3.08 299

♀ **Henja (1) VG 85** (♂ *Buckeye*)

Wykres linearny	88	100	112	124
Typ mleczny (Indeks)				112
Bud. ciała (Indeks)				114
Nogi i racice (Indeks)				137
Wymię (Indeks)				118
Wartość pokroju (Indeks)				133

Wzrost	niski			113	wysoki
Typ mleczny	ordynarny			108	szlachetny
Głębokość tułowia	płytka			105	głęboka
Budowa	słaba			107	mocna
Ustawienie zadu	umiesiony			98	spadisty
Szerokość zadu	wąski			101	szeroki
Nogi Tyłne (z boku)	pionowe			84	łukowate
Racice	płaskie			123	strone
Staw skokowy	naly			107	suchy
Nogi Tyłne (z tyłu)	łukowate			117	proste
Motoryka	wadliwa			127	prawnidłowa
Zawieszenie tyłne w.	niskie			117	wysokie
Więzadło środkowe w.	słabe			123	mocne
Strzyki (widok z przodu)	rozbieżne			110	zbieżne
Strzyki (widok z tyłu)	rozbieżne			118	zbieżne
Zawieszenie przednie w.	łańne			107	mocne
Głębokość wymienia	płytkie			109	głębokie
Długość strzyków	krótkie			103	długie

GENOMIC  
Genetics Made in Germany

Bronx



RZM RZE RZS RZN RZR  
131 133 110 130 103

RZG  
148

Córki/stada -/-

Mleko

+1321 kg

Tłuszcz

-0.06 %

Białko

+0.05 %

+45 kg

+50 kg

Powtarzalność: 71 %

Wycena: VII 08-2015

Łatwość wyc 113

Szybkość doju 97

RZFit 136

aAa 423651

- nogi
- wymię
- alternatywna linia krwi
- PF 141

# Budapest

03.04.2014 823125 pp\* RDC CVF BLF BYF CDN DEU 000121523373

♂ **Boss** (♂ *Bookem*)

♀ **Snowmassia (1) VG 88** (♂ *Snowman*)

HL 1 11725 3.92 460 3.39 397

♀ **Massia 102 (2) EX 90** (♂ *Shottle*)

HL 3 14564 3.54 516 3.15 459

♀ **Massia 21 (2) EX 90** (♂ *Lentini RF*)

Wykres linearny	88	100	112	124
Typ mleczny (Indeks)				111
Bud. ciała (Indeks)				114
Nogi i racice (Indeks)				128
Wymię (Indeks)				118
Wartość pokroju (Indeks)				129

Wzrost	niski			115	wysoki
Typ mleczny	ordynarny			106	szlachetny
Głębokość tułowia	płytka			105	głęboka
Budowa	słaba			105	mocna
Ustawienie zadu	umiesiony			102	spadisty
Szerokość zadu	wąski			102	szeroki
Nogi Tyłne (z boku)	pionowe			91	łukowate
Racice	płaskie			122	strone
Staw skokowy	naly			105	suchy
Nogi Tyłne (z tyłu)	łukowate			114	proste
Motoryka	wadliwa			120	prawnidłowa
Zawieszenie tyłne w.	niskie			117	wysokie
Więzadło środkowe w.	słabe			106	mocne
Strzyki (widok z przodu)	rozbieżne			123	zbieżne
Strzyki (widok z tyłu)	rozbieżne			112	zbieżne
Zawieszenie przednie w.	łańne			107	mocne
Głębokość wymienia	płytkie			108	głębokie
Długość strzyków	krótkie			102	długie

GENOMIC  
Genetics Made in Germany

Budapest



RZM RZE RZS RZN RZR  
130 129 137 122 106

RZG  
147

Córki/stada -/-

Mleko

+1377 kg

Tłuszcz

-0.01 %

Białko

0.00 %

+54 kg

+47 kg

Powtarzalność: 71 %

Wycena: VII 08-2015

Łatwość wyc 105

Szybkość doju 99

RZFit 144

aAa 423651

- zdrowotność wymienia
- długość życia
- nogi
- PF 139



# Bushman

24.05.2014 619102 CVF BLF BYF CDN DNK 0003200303245

♂ **Bube** (♂ *Beacon*)

♀ **Jodi VG 88** (♂ *Bookem*)

La 1 11371 3.84 437 3.32 377

♀ **CAS Jelli VG 89** (♂ *Mascol ET*)

La 2 13626 4.29 585 3.24 441

♀ **Jelykoe 37 (3) EX 90** (♂ *Jocko Besne*)

Wykres linearny	88	100	112	124
Typ mleczny (Indeks)				105
Bud. ciała (Indeks)				105
Nogi i racice (Indeks)				128
Wymię (Indeks)				119
Wartość pokroju (Indeks)				126

Wzrost	niski			105	wysoki
Typ mleczny	ordynarny			104	szlachetny
Głębokość tułowia	płytka			99	głęboka
Budowa	słaba			104	mocna
Ustawienie zadu	unielony			97	spadzisty
Szerokość zadu	węski			109	szeroki
Nogi Tyłne (z boku)	pionowe			98	łukowate
Racice	płaskie			109	strone
Staw skokowy	naly			108	suchy
Nogi Tyłne (z tyłu)	łukowate			124	proste
Motoryka	wadliwa			125	przewidywa
Zawieszenie tyłne w.	niskie			118	wysokie
Więzadło środkowe w.	słabe			103	mocne
Strzyki (widok z przodu)	rozbieżne			103	zbieżne
Strzyki (widok z tyłu)	rozbieżne			104	zbieżne
Zawieszenie przednie w.	łańne			112	mocne
Głębokość wymienia	płytkie			113	plytkie
Długość strzyków	krótkie			99	długie

GENOMIC  
Genetics Made in Germany

Bushman



RZM RZE RZS RZN RZR  
135 126 123 135 110

RZG  
156

Córki/stada -/-

Mleko +1840 kg

Tłuszcz -0.11 %

Białko -0.06 %

+60 kg

+55 kg

Powtarzalność: 71 %

Wycena: VII 08-2015

Łatwość wyc 116

Szybkość doju 103

RZFit 145

aAa 342156

• wydajność

• nogi

• RZRobot: 123

• PF 140

GGX  
Seksowane  
Nasienie

# Chevalier

24.12.2013 619100 CVF BLF BYF CDN DNK 000000256831

♂ **Chevrolet** (♂ *B.-Bluff Fanny Freddie*)

♀ **Heaven VG 87** (♂ *Snowman*)

La 1 16655 3.70 616 3.30 550

♀ **Heidi VG 89** (♂ *Shottle*)

La 1 16227 3.75 608 3.26 529

♀ **CB Heaven (1) VG 87** (♂ *Boliver*)

Wykres linearny	88	100	112	124
Typ mleczny (Indeks)				105
Bud. ciała (Indeks)				111
Nogi i racice (Indeks)				121
Wymię (Indeks)				113
Wartość pokroju (Indeks)				121

Wzrost	niski			118	wysoki
Typ mleczny	ordynarny			105	szlachetny
Głębokość tułowia	płytka			99	głęboka
Budowa	słaba			105	mocna
Ustawienie zadu	unielony			103	spadzisty
Szerokość zadu	węski			108	szeroki
Nogi Tyłne (z boku)	pionowe			96	łukowate
Racice	płaskie			113	strone
Staw skokowy	naly			107	suchy
Nogi Tyłne (z tyłu)	łukowate			113	proste
Motoryka	wadliwa			114	przewidywa
Zawieszenie tyłne w.	niskie			113	wysokie
Więzadło środkowe w.	słabe			92	mocne
Strzyki (widok z przodu)	rozbieżne			107	zbieżne
Strzyki (widok z tyłu)	rozbieżne			102	zbieżne
Zawieszenie przednie w.	łańne			110	mocne
Głębokość wymienia	płytkie			107	plytkie
Długość strzyków	krótkie			107	długie

GENOMIC  
Genetics Made in Germany

Chevalier



RZM RZE RZS RZN RZR  
143 121 116 132 115

RZG  
159

Córki/stada -/-

Mleko +2055 kg

Tłuszcz -0.02 %

Białko -0.04 %

+79 kg

+65 kg

Powtarzalność: 71 %

Wycena: VII 08-2015

Łatwość wyc 111

Szybkość doju 101

RZFit 144

aAa 423651

• długość życia

• wysoka wydajność

• międzynarodowy ojciec buhajów

• RZRobot 120

• PF 149 • TPI 2580



# Citizen

23.06.2014 823135 CVF BLF BYF CDN DNK 0003372306460

♂ **Chevrolet** (♂ *B.-Bluff Fanny Freddie*)

♀ **Henja VG 89** (♂ *Bookem*)

♀ **Heidi VG 89** (♂ *Shottle*)

La 1 16227 3.75 608 3.26 529

♀ **CB Heaven (1) VG 87** (♂ *Boliver*)

Wykres linearny	88	100	112	124
Typ mleczny (Indeks)				112
Bud. ciała (Indeks)				114
Nogi i racice (Indeks)				118
Wymię (Indeks)				128
Wartość pokroju (Indeks)				130

Wzrost	niski			119	wysoki
Typ mleczny	ordynarny			110	szlachetny
Głębokość tułowia	płytka			104	głęboka
Budowa	słaba			103	mocna
Ustawienie zadu	umiesiony			100	spadisty
Szerokość zadu	wąski			110	szerszy
Nogi tylne (z boku)	pionowe			103	ukośne
Racice	płaskie			107	strone
Staw skokowy	naly			107	suchy
Nogi tylne (z tyłu)	skośne			112	proste
Motoryka	wadliwa			115	przebiegła
Zawieszenie tylne w.	niskie			131	wysokie
Więzadło środkowe w.	słabe			110	mocne
Strzyki (widok z przodu)	rozbieżne			109	zbieżne
Strzyki (widok z tyłu)	rozbieżne			112	zbieżne
Zawieszenie przednie w.	luźne			115	mocne
Głębokość wymienia	płytkie			114	głębokie
Długość strzyków	krótkie			106	długie

GENOMIC  
Genetics Made in Germany



RZM RZE RZS RZN RZR  
145 130 114 130 113

RZG  
162

Córki/stada -/-

Mleko +2192 kg  
Tłuszcz -0.25 %  
Białko 0.00 %  
+58 kg +73 kg

Powtarzalność: 71 %  
Wycena: VII 08-2015

Łatwość wyc 106

Szybkość doju 92

RZFit 141

aAa 135426

- budowa
- wysoka wydajność
- płodność
- wymię
- PF 148

# Dastin

14.03.2012 804305 CVF BLF BYF CDN NLD 000882493602

♂ **Danillo** (♂ *Goldwin*)

♀ **Penelope (1) GP 83** (♂ *Planet*)

HL 1 8590 4.42 380 3.62 311

♀ **RR Penelope (1) VG 85** (♂ *Laudan*)

HL 1 10787 3.92 423 3.40 367

♀ **Prinzessin (1) VG 86** (♂ *Durham*)

Wykres linearny	88	100	112	124
Typ mleczny (Indeks)				107
Bud. ciała (Indeks)				109
Nogi i racice (Indeks)				130
Wymię (Indeks)				111
Wartość pokroju (Indeks)				124

Wzrost	niski			99	wysoki
Typ mleczny	ordynarny			100	szlachetny
Głębokość tułowia	płytka			107	głęboka
Budowa	słaba			104	mocna
Ustawienie zadu	umiesiony			105	spadisty
Szerokość zadu	wąski			105	szerszy
Nogi tylne (z boku)	pionowe			108	ukośne
Racice	płaskie			101	strone
Staw skokowy	naly			115	suchy
Nogi tylne (z tyłu)	skośne			120	proste
Motoryka	wadliwa			127	przebiegła
Zawieszenie tylne w.	niskie			117	wysokie
Więzadło środkowe w.	słabe			109	mocne
Strzyki (widok z przodu)	rozbieżne			97	zbieżne
Strzyki (widok z tyłu)	rozbieżne			101	zbieżne
Zawieszenie przednie w.	luźne			106	mocne
Głębokość wymienia	płytkie			102	głębokie
Długość strzyków	krótkie			89	długie

GENOMIC  
Genetics Made in Germany



RZM RZE RZS RZN RZR  
124 124 103 121 107

RZG  
136

Córki/stada -/-

Mleko +766 kg  
Tłuszcz +0.11 %  
Białko +0.11 %  
+42 kg +37 kg

Powtarzalność: 73 %  
Wycena: VII 08-2015

Łatwość wyc 115

Szybkość doju 99

RZFit 126

aAa 315246

- skład mleka
- nogi
- buhaj na jałówki

GGX  
Seksowane  
Nasienie





# Dombre

15.10.2013 823108 CVF BLF BYF CDN DEU 0001404764414

♂ **Doorman** (♂ *Bookem*)

♀ **Nevada (1) GP 82** (♂ *Bakombre*)

HL 1 11323 3.43 388 3.04 344

♀ **Nikita (3) VG 85** (♂ *Ramos*)

HL 3 13716 3.15 432 3.17 435

♀ **J-Nat.Nice (3) EX 93** (♂ *Manat*)

Wykres linearny	88	100	112	124
Typ mleczny (Indeks)				108
Bud. ciała (Indeks)				117
Nogi i racice (Indeks)				123
Wymię (Indeks)				131
Wartość pokroju (Indeks)				135

Wzrost	niski			124	wysoki
Typ mleczny	ordynarny			103	szlachetny
Głębokość tułowia	płytka			105	głęboka
Budowa	słaba			110	mocna
Ustawienie zadu	unielony			99	spadisty
Szerokość zadu	węski			114	szeroki
Nogi Tyłne (z boku)	pionowe			93	łukowate
Racice	płaskie			116	strone
Staw skokowy	nalny			100	suchy
Nogi Tyłne (z tyłu)	łukowate			116	proste
Motoryka	wadliwa			117	prawkidlowa
Zawieszenie tyłne w.	niskie			121	wysokie
Więzadło środkowe w.	słabe			118	mocne
Strzyki (widok z przodu)	rozbieżne			108	zbieżne
Strzyki (widok z tyłu)	rozbieżne			119	zbieżne
Zawieszenie przednie w.	luźne			124	mocne
Głębokość wymienia	płytka			125	plytkie
Długość strzyków	krótkie			109	długie

GENOMIC  
Germany's Trade in Germany



Dombre

RZM RZE RZS RZN RZR  
121 135 111 121 107

RZG  
137

Córki/stada -/-

Mleko  
+978 kg

Tłuszcz  
-0.27 %

Białko  
+0.08 %

+11 kg

+41 kg

Powtarzalność: 71 %

Wycena: VII 08-2015

Łatwość wyc 106

Szybkość doju 109

RZFit 136

aAa 342516

- budowa
- nogi
- wymię
- PF 133

# Dreamshot

28.12.2013 823120 CVF BLF BYF CDN USA 0003012574873

♂ **Shotglass** (♂ *Snowman*)

♀ **Xena (1) GP 82** (♂ *Bookem*)

HL 1 10474 3.64 381 3.38 354

♀ **Dreary (1) VG 86** (♂ *Boliver*)

HL 1 10886 3.81 415 3.43 373

♀ **Dabble (3) EX 91** (♂ *Outside*)

Wykres linearny	88	100	112	124
Typ mleczny (Indeks)				106
Bud. ciała (Indeks)				108
Nogi i racice (Indeks)				127
Wymię (Indeks)				130
Wartość pokroju (Indeks)				133

Wzrost	niski			104	wysoki
Typ mleczny	ordynarny			102	szlachetny
Głębokość tułowia	płytka			101	głęboka
Budowa	słaba			105	mocna
Ustawienie zadu	unielony			98	spadisty
Szerokość zadu	węski			102	szeroki
Nogi Tyłne (z boku)	pionowe			94	łukowate
Racice	płaskie			120	strone
Staw skokowy	nalny			105	suchy
Nogi Tyłne (z tyłu)	łukowate			115	proste
Motoryka	wadliwa			120	prawkidlowa
Zawieszenie tyłne w.	niskie			132	wysokie
Więzadło środkowe w.	słabe			113	mocne
Strzyki (widok z przodu)	rozbieżne			102	zbieżne
Strzyki (widok z tyłu)	rozbieżne			103	zbieżne
Zawieszenie przednie w.	luźne			119	mocne
Głębokość wymienia	płytka			115	plytkie
Długość strzyków	krótkie			105	długie

GENOMIC  
Germany's Trade in Germany



Dreamshot

RZM RZE RZS RZN RZR  
137 133 116 127 108

RZG  
154

Córki/stada -/-

Mleko  
+1710 kg

Tłuszcz  
+0.02 %

Białko  
-0.02 %

+69 kg

+55 kg

Powtarzalność: 73 %

Wycena: VII 08-2015

Łatwość wyc 112

Szybkość doju 95

RZFit 138

aAa 324000

- wymię
- nogi
- wydajność
- RZRobot: 122
- TPI 2356



# Fergus

19.06.2013 804338 CVF BLF BYF CDN DEU 000356650078

♂ **Fanatic** (♂ *Freddie*)

♀ **WHW Happy (1) VG 85** (♂ *Snowman*)

HL 1 11885 3.27 389 3.13 372

♀ **WHW Hillary (1) VG 86** (♂ *Goldwin*)

HL 3 14926 3.64 544 3.18 474

♀ **WHW Hope (1) VG 86** (♂ *Lou*)

Wykres linearny		88	100	112	124
Typ mleczny (Indeks)					113
Bud. ciała (Indeks)					107
Nogi i racice (Indeks)					121
Wymię (Indeks)					115
Wartość pokroju (Indeks)					122
Wzrost	niski				112 wysoki
Typ mleczny	orczykowy				109 szlachetny
Głębokość tułowia	płytka				103 głęboka
Budowa	słaba				97 mocna
Ustawienie zadu	umiarkowany				103 opadnięty
Szerokość zadu	wąski				100 szeroki
Nogi tylne (z boku)	pionowe				93 łokowate
Racice	proste				112 złazne
Staw skokowy	niski				109 suchy
Nogi tylne (z tyłu)	słabe				109 mocne
Motoryka	wadliwa				113 prawidłowa
Zawieszenie tylne w.	niskie				126 wysokie
Więzadło środkowe w.	słabe				98 mocne
Strzyki (widok z przodu)	rozbieżne				107 zbliżone
Strzyki (widok z tyłu)	rozbieżne				104 zbliżone
Zawieszenie przednie w.	ładne				107 mocne
Głębokość wymienia	płytka				103 głęboka
Długość strzyków	krótkie				99 długie



RZM RZE RZS RZN RZR  
143 122 112 120 105

RZG  
152

Córki/stada -/-

Mleko	Tłuszcz	Białko
+2229 kg	-0.14 %	-0.07 %
	+72 kg	+67 kg

Powtarzalność: 72 %

Wycena: VIT 08-2015

Łatwość wyc 108

Szybkość doju 105

RZFit 128

aAa 342516

- wysoka wydajność
- nogi
- długość życia
- RZRobot 117
- PF 145

# Flight

28.04.2014 681115 CVF BLF BYF CDN DEU 000538431055

♂ **Flyn** (♂ *Lewis*)

♀ **Akazie (1) VG 85** (♂ *Bookem*)

La 1 10569 4.18 442 3.42 361

♀ **Alina (2) VG 86** (♂ *Man-O-Man*)

HL 2 13261 3.91 519 3.50 464

♀ **Alice (4) VG 89** (♂ *Goldwin*)

Wykres linearny		88	100	112	124
Typ mleczny (Indeks)					102
Bud. ciała (Indeks)					108
Nogi i racice (Indeks)					127
Wymię (Indeks)					122
Wartość pokroju (Indeks)					128
Wzrost	niski				111 wysoki
Typ mleczny	orczykowy				98 szlachetny
Głębokość tułowia	płytka				97 głęboka
Budowa	słaba				112 mocna
Ustawienie zadu	umiarkowany				107 opadnięty
Szerokość zadu	wąski				99 szeroki
Nogi tylne (z boku)	pionowe				88 łokowate
Racice	proste				112 złazne
Staw skokowy	niski				107 suchy
Nogi tylne (z tyłu)	słabe				119 mocne
Motoryka	wadliwa				122 prawidłowa
Zawieszenie tylne w.	niskie				119 wysokie
Więzadło środkowe w.	słabe				114 mocne
Strzyki (widok z przodu)	rozbieżne				109 zbliżone
Strzyki (widok z tyłu)	rozbieżne				116 zbliżone
Zawieszenie przednie w.	ładne				112 mocne
Głębokość wymienia	płytka				116 głęboka
Długość strzyków	krótkie				98 długie



RZM RZE RZS RZN RZR  
127 128 120 134 117

RZG  
150

Córki/stada -/-

Mleko	Tłuszcz	Białko
+963 kg	+0.06 %	+0.10 %
	+44 kg	+42 kg

Powtarzalność: 71 %

Wycena: VIT 08-2015

Łatwość wyc 115

Szybkość doju 101

RZFit 143

aAa 432516

- skład mleka
- zdrowie
- płodność
- PF 141





# Forrest

24.07.2013 151563 CVF BLF BYF CDN DEU 000356963109

♂ **Fanatic** (♂ *Freddie*)

♀ **RR Barbie** (♂ *Beacon*)

La 1 15005 4.12 618 3.46 519

♀ **Reg. Bretta** (♂ *Goldwin*)

La 1 13430 4.81 646 3.72 500

♀ **Reg. Brandi** (♂ *Throne*)

Wykres linearny	88	100	112	124
Typ mleczny (Indeks)				93
Bud. ciała (Indeks)				108
Nogi i racice (Indeks)				119
Wymię (Indeks)				126
Wartość pokroju (Indeks)				125

Wzrost	niski			102	wysoki
Typ mleczny	ordynarny			90	zabiegany
Głębokość tułowia	płytka			98	głęboka
Budowa	słaba			111	mocna
Ustawienie zadu	urewiony			104	spodniuty
Szerokość zadu	wąski			115	szeroki
Nogi Tyłne (z boku)	pionowe			95	zakosowane
Racice	płaskie			102	stronne
Staw skokowy	nalesy			115	ładny
Nogi Tyłne (z tyłu)	zakosowane			112	proste
Motoryka	wadliwa			112	przewidywalna
Zawieszenie tyłne w.	niskie			127	wysokie
Więzadło środkowe w.	słabe			110	mocne
Strzyki (widok z przodu)	rozbieżne			99	zbieżne
Strzyki (widok z tyłu)	rozbieżne			106	zbieżne
Zawieszenie przednie w.	luźne			116	mocne
Głębokość wymienia	płytka			121	głęboka
Długość strzyków	krótkie			105	długie

GENOMIC



RZM RZE RZS RZN RZR  
127 125 115 123 118

RZG  
145

Córki/stada -/-

Mleko  
+1302 kg

Tłuszcz  
0.00 %  
+52 kg

Białko  
-0.01 %  
+43 kg

Powtarzalność: 73 %  
Wycena: VIT 08-2015

Łatwość wyc 106

Szybkość doju 94

RZFit 135

aAa 345216

- zdrowie
- wydajność
- wymię
- PF 135

GGX  
Seksowane  
Nasienie

# Gandhi

22.08.2013 151577 CVF BLF BYF CDN NLD 000639499642

♂ **Galaxy** (♂ *Freddie*)

♀ **Roc. Chrissy** (♂ *Beacon*)

La 1 9014 4.95 446 3.81 343

♀ **L. Chenile-ET** (♂ *Ramos*)

HL 1 10714 4.73 507 3.66 392

♀ **L. Champagne** (♂ *Outside*)

Wykres linearny	88	100	112	124
Typ mleczny (Indeks)				105
Bud. ciała (Indeks)				109
Nogi i racice (Indeks)				106
Wymię (Indeks)				129
Wartość pokroju (Indeks)				123

Wzrost	niski			115	wysoki
Typ mleczny	ordynarny			106	zabiegany
Głębokość tułowia	płytka			103	głęboka
Budowa	słaba			103	mocna
Ustawienie zadu	urewiony			91	spodniuty
Szerokość zadu	wąski			106	szeroki
Nogi Tyłne (z boku)	pionowe			109	zakosowane
Racice	płaskie			98	stronne
Staw skokowy	nalesy			108	ładny
Nogi Tyłne (z tyłu)	zakosowane			108	proste
Motoryka	wadliwa			106	przewidywalna
Zawieszenie tyłne w.	niskie			121	wysokie
Więzadło środkowe w.	słabe			107	mocne
Strzyki (widok z przodu)	rozbieżne			119	zbieżne
Strzyki (widok z tyłu)	rozbieżne			114	zbieżne
Zawieszenie przednie w.	luźne			118	mocne
Głębokość wymienia	płytka			122	głęboka
Długość strzyków	krótkie			101	długie

GENOMIC



RZM RZE RZS RZN RZR  
127 123 123 129 125

RZG  
149

Córki/stada -/-

Mleko  
+590 kg

Tłuszcz  
+0.50 %  
+73 kg

Białko  
+0.16 %  
+36 kg

Powtarzalność: 73 %  
Wycena: VIT 08-2015

Łatwość wyc 109

Szybkość doju 103

RZFit 145

aAa 342156

- skład mleka
- płodność
- zdrowotność wymienia
- PF 148
- TPI 2450





# Klose

10.11.2013 823104 CVF BLF BYF CDN DEU 0001501761937

♂ **Krunch** (♂ *Freddie*)

♀ **Emilia (1) VG 87** (♂ *Snowman*)

HL 1 9691 4.52 438 3.18 308

♀ **Emily (1) VG 85** (♂ *Baxter 2*)

HL 1 14037 4.16 584 3.43 481

♀ **Evett (1) VG 86** (♂ *Shottle*)

Wykres linearny 88 100 112 124

Typ mleczny (Indeks)				106
Bud. ciała (Indeks)				110
Nogi i racice (Indeks)				117
Wymię (Indeks)				129
Wartość pokroju (Indeks)				128

Wzrost	niski			120	wysoki
Typ mleczny	ordynarny			102	ultraletny
Głębokość tułowia	płytka			103	głęboka
Budowa	słaba			104	mocna
Ustawienie zadu	umieśniony			94	opadnięty
Szerokość zadu	wąski			97	szerszy
Nogi Tyłne (z boku)	piónowe			99	łukowate
Racice	płaskie			118	strome
Staw skokowy	nieładny			101	ładny
Nogi Tyłne (z tyłu)	krótkie			108	pełne
Motoryka	wadliwa			111	przewidywalna
Zawieszenie tyłne w.	niskie			118	wysokie
Więzadło środkowe w.	słabe			103	mocne
Strzyki (widok z przodu)	nieładne			102	ładne
Strzyki (widok z tyłu)	nieładne			98	ładne
Zawieszenie przednie w.	ładne			123	mocne
Głębokość wymienia	głębokie			128	płytkie
Długość strzyków	krótkie			105	długie



RZM 125 RZE 128 RZS 119 RZN 124 RZR 112 **RZG 143**

Córki/stada -/-  
 Mleko +989 kg Tłuszcz +0.11 % Białko +0.05 %  
 +50 kg +39 kg

Powtarzalność: 73 %  
 Wycena: VII 08-2015

Łatwość wyc 120  
 Szybkość doju 113  
 RZFit 133  
 aAa 243156

- wymię
- skład mleka
- buhaj na jałówki
- RZRobot: 132
- PF 137

# Lexington

24.01.2013 619078 CVF BLF BYF CDN DNK 000000256005

♂ **Lexor** (♂ *Man-O-Man*)

♀ **T. Noma (1) VG 89** (♂ *Time*)

HL 1 12998 4.18 543 3.35 436

♀ **T. Nemo (1) VG 87** (♂ *Stol Joc*)

HL 1 12397 3.54 439 3.32 412

♀ **Tir An Neblina (1) VG 87** (♂ *O-Man*)

Wykres linearny 88 100 112 124

Typ mleczny (Indeks)				111
Bud. ciała (Indeks)				100
Nogi i racice (Indeks)				121
Wymię (Indeks)				118
Wartość pokroju (Indeks)				121

Wzrost	niski			116	wysoki
Typ mleczny	ordynarny			109	ultraletny
Głębokość tułowia	płytka			97	głęboka
Budowa	słaba			91	mocna
Ustawienie zadu	umieśniony			110	opadnięty
Szerokość zadu	wąski			94	szerszy
Nogi Tyłne (z boku)	piónowe			101	łukowate
Racice	płaskie			111	strome
Staw skokowy	nieładny			120	ładny
Nogi Tyłne (z tyłu)	krótkie			101	pełne
Motoryka	wadliwa			113	przewidywalna
Zawieszenie tyłne w.	niskie			119	wysokie
Więzadło środkowe w.	słabe			129	mocne
Strzyki (widok z przodu)	nieładne			119	ładne
Strzyki (widok z tyłu)	nieładne			141	ładne
Zawieszenie przednie w.	ładne			105	mocne
Głębokość wymienia	głębokie			115	płytkie
Długość strzyków	krótkie			88	długie



RZM 132 RZE 121 RZS 112 RZN 126 RZR 120 **RZG 149**

Córki/stada -/-  
 Mleko +784 kg Tłuszcz +0.26 % Białko +0.20 %  
 +57 kg +47 kg

Powtarzalność: 73 %  
 Wycena: VII 08-2015

Łatwość wyc 127  
 Szybkość doju 121  
 RZFit 139  
 aAa 321456

- buhaj na jałówki
- skład mleka
- długość życia
- TPI 2147



2015/16

2015/16



# Lockerley

04.03.2013 619083 CVF BLF BYF CDN DEU 000666212227

♂ **Lexor** (♂ *Man-O-Man*)

♀ **Yvette (1) VG 87** (♂ *Domain*)

HL 1 9850 4.38 431 3.34 329

♀ **CO-OP Yelonda (2) VG 86** (♂ *Mascol*)

HL 2 12320 4.17 514 3.29 405

♀ **C.F. Yelena (1) VG 85** (♂ *Bret II*)

Wykres linearny	88	100	112	124
Typ mleczny (Indeks)				104
Bud. ciała (Indeks)				110
Nogi i racice (Indeks)				115
Wymię (Indeks)				134
Wartość pokroju (Indeks)				131

Wzrost	niski			121	wysoki
Typ mleczny	ordynarny			101	szlachetny
Głębokość tułowia	płytka			105	głęboka
Budowa	słaba			109	mocna
Ustawienie zadu	umiesiony			91	spadzisty
Szerokość zadu	wąski			100	szeroki
Nogi Tyłne (z boku)	pionowe			99	łukowate
Racice	płaskie			106	strone
Staw skokowy	nalny			108	suchy
Nogi Tyłne (z tyłu)	łukowate			105	proste
Motoryka	wadliwa			109	przewidlowa
Zawieszenie tyłne w.	niskie			121	wysokie
Więzadło środkowe w.	słabe			128	mocne
Strzyki (widok z przodu)	rozbieżne			118	zbieżne
Strzyki (widok z tyłu)	rozbieżne			129	zbieżne
Zawieszenie przednie w.	ładne			119	mocne
Głębokość wymienia	płytkie			137	głębokie
Długość strzyków	krótkie			95	długie

GENOMIC  
Genetics Made in Germany

Lockerley



RZM RZE RZS RZN RZR  
117 131 133 127 117

RZG  
141

Córki/stada -/-

Mleko

+654 kg

Tłuszcz

+0.26 %

Białko

+0.02 %

+51 kg

+24 kg

Powtarzalność: 73 %

Wycena: VIT 08-2015

Łatwość wyc 111

Szybkość doju 100

RZFit 140

aAa 321465

- zdrowotność wymienia
- skład mleka
- międzynarodowy ojciec buhajów
- PF 142
- TPI 2311

GGX  
Seksowane  
Nasienie

# Mandela

12.03.2013 823081 CVF BLF BYF CDN NLD 000916344441

♂ **Mogul** (♂ *Dorcy*)

♀ **Froukje523** (♂ *Super*)

HL 1 8234 3.23 266 3.33 274

♀ **Froukje376** (♂ *Shottle*)

HL 2 12345 4.03 498 3.45 426

♀ **Froukje339 (2) VG 86** (♂ *Champion*)

Wykres linearny	88	100	112	124
Typ mleczny (Indeks)				109
Bud. ciała (Indeks)				105
Nogi i racice (Indeks)				115
Wymię (Indeks)				108
Wartość pokroju (Indeks)				114

Wzrost	niski			104	wysoki
Typ mleczny	ordynarny			110	szlachetny
Głębokość tułowia	płytka			110	głęboka
Budowa	słaba			103	mocna
Ustawienie zadu	umiesiony			100	spadzisty
Szerokość zadu	wąski			98	szeroki
Nogi Tyłne (z boku)	pionowe			104	łukowate
Racice	płaskie			113	strone
Staw skokowy	nalny			109	suchy
Nogi Tyłne (z tyłu)	łukowate			105	proste
Motoryka	wadliwa			110	przewidlowa
Zawieszenie tyłne w.	niskie			117	wysokie
Więzadło środkowe w.	słabe			104	mocne
Strzyki (widok z przodu)	rozbieżne			101	zbieżne
Strzyki (widok z tyłu)	rozbieżne			96	zbieżne
Zawieszenie przednie w.	ładne			104	mocne
Głębokość wymienia	płytkie			90	głębokie
Długość strzyków	krótkie			103	długie

GENOMIC  
Genetics Made in Germany

Mandela



RZM RZE RZS RZN RZR  
143 114 113 130 116

RZG  
156

Córki/stada -/-

Mleko

+1400 kg

Tłuszcz

+0.17 %

Białko

+0.15 %

+73 kg

+63 kg

Powtarzalność: 73 %

Wycena: VIT 08-2015

Łatwość wyc 108

Szybkość doju 95

RZFit 138

aAa 153624

- wydajność
- skład mleka
- długość życia
- RZRobot: 115
- PF 138



# Marigo

30.10.2013 619098 CVF BLF BYF CDN DNK 000000256832

♂ **Model** (♂ *Robust*)

♀ **T. Cosmetik (1) VG 89** (♂ *Freddie*)

La 1 13992 3.54 496 3.16 442

♀ **L. Cosmopolitan (1) VG 87** (♂ *Shottle*)

La 1 12460 4.09 509 3.61 450

♀ **L. Champagne (3) EX 90** (♂ *Outside*)

Wykres linearny	88	100	112	124
Typ mleczny (Indeks)				94
Bud. ciała (Indeks)				113
Nogi i racice (Indeks)				114
Wymię (Indeks)				120
Wartość pokroju (Indeks)				121

Wzrost	niski			107	wysoki
Typ mleczny	ordynarny			95	szlachetny
Głębokość tułowia	płytka			104	głęboka
Budowa	słaba			109	mocna
Ustawienie zadu	umiesiony			101	spadisty
Szerokość zadu	wąski			115	szerszy
Nogi Tyłne (z boku)	pionowe			94	łukowate
Racice	płaskie			114	strone
Staw skokowy	naley			93	suchy
Nogi Tyłne (z tyłu)	łukowate			108	proste
Motoryka	wadliwa			112	przewidlowa
Zawieszenie tyłne w.	niskie			123	wysokie
Więzadło środkowe w.	słabe			107	mocne
Strzyki (widok z przodu)	rozbieżne			113	zbieżne
Strzyki (widok z tyłu)	rozbieżne			123	zbieżne
Zawieszenie przednie w.	łańne			112	mocne
Głębokość wymienia	płytkie			107	głębokie
Długość strzyków	krótkie			105	długie

GENOMIC  
Genetics Made in Germany



Marigo

RZM RZE RZS RZN RZR  
133 121 115 134 126

RZG  
155

Córki/stada -/-

Mleko

+1421 kg

Tłuszcz

+0.08 %

+65 kg

Białko

+0.02 %

+50 kg

Powtarzalność: 71 %

Wycena: VII 08-2015

Łatwość wyc 107

Szybkość doju 103

RZFit 144

aAa 342156

- wydajność
- zdrowie
- wymię
- PF 150

# Mercury

28.11.2012 619076 CVF BLF BYF CDN DEU 000666188940

♂ **Mogul** (♂ *Dorcy*)

♀ **Yvette (1) VG 87** (♂ *Domain*)

La 1 9850 4.38 431 3.34 329

♀ **CO-OP Yelonda (2) VG 86** (♂ *Mascol ET*)

HL 2 12320 4.17 514 3.29 405

♀ **C.F. Yelena (1) VG 85** (♂ *Bret II*)

Wykres linearny	88	100	112	124
Typ mleczny (Indeks)				111
Bud. ciała (Indeks)				99
Nogi i racice (Indeks)				118
Wymię (Indeks)				134
Wartość pokroju (Indeks)				130

Wzrost	niski			102	wysoki
Typ mleczny	ordynarny			111	szlachetny
Głębokość tułowia	płytka			100	głęboka
Budowa	słaba			96	mocna
Ustawienie zadu	umiesiony			100	spadisty
Szerokość zadu	wąski			99	szerszy
Nogi Tyłne (z boku)	pionowe			95	łukowate
Racice	płaskie			104	strone
Staw skokowy	naley			109	suchy
Nogi Tyłne (z tyłu)	łukowate			112	proste
Motoryka	wadliwa			113	przewidlowa
Zawieszenie tyłne w.	niskie			132	wysokie
Więzadło środkowe w.	słabe			103	mocne
Strzyki (widok z przodu)	rozbieżne			112	zbieżne
Strzyki (widok z tyłu)	rozbieżne			112	zbieżne
Zawieszenie przednie w.	łańne			124	mocne
Głębokość wymienia	płytkie			124	głębokie
Długość strzyków	krótkie			99	długie

GENOMIC  
Genetics Made in Germany



Mercury

RZM RZE RZS RZN RZR  
126 130 128 134 109

RZG  
149

Córki/stada -/-

Mleko

+1165 kg

Tłuszcz

+0.14 %

+60 kg

Białko

0.00 %

+39 kg

Powtarzalność: 73 %

Wycena: VII 08-2015

Łatwość wyc 121

Szybkość doju 115

RZFit 142

aAa 243561

- buhaj na jałówki
- budowa
- zdrowotność wymienia
- PF 136
- TPI 2480

GGX  
Seksowane  
Nasienie



# Midas

11.11.2013 823112 CVF BLF BYF CDN DEU 0001501416645

♂ **Model** (♂ *Robust*)

♀ **SL Jasmin (2) VG 88** (♂ *Goldwin*)

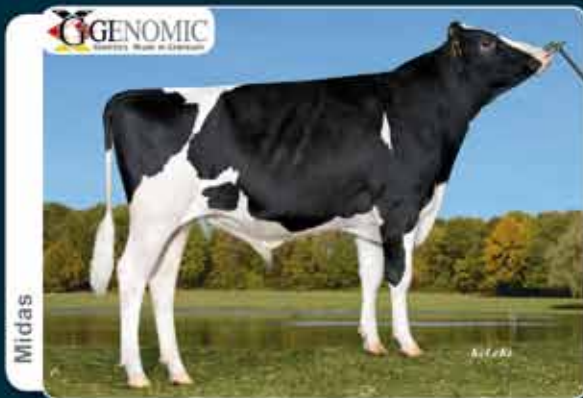
HL 2 14682 4.37 642 3.24 476

♀ **SL Jeanette 2 (4) VG 87** (♂ *Duplex*)

HL 4 12591 3.98 501 3.38 425

♀ **SL Jeanette (4) EX 91** (♂ *Starleader*)

Wykres linearny	88	100	112	124
Typ mleczny (Indeks)				117
Bud. ciała (Indeks)				100
Nogi i racice (Indeks)				128
Wymię (Indeks)				127
Wartość pokroju (Indeks)				131
Wzrost	niski			108 wysoki
Typ mleczny	odporny			113 silnie letny
Głębokość tułowia	płytka			97 głęboka
Budowa	słaba			95 mocna
Ustawienie zadu	umiarkowany			94 opadnięty
Szerokość zadu	wąski			92 szeroki
Nogi Tyłne (z boku)	pionowe			98 lekko wklęsłe
Racice	płaskie			99 silne
Staw skokowy	nagi			115 suchy
Nogi Tyłne (z tyłu)	słabe			118 mocne
Motoryka	wolna			124 prężna
Zawieszenie tyłne w.	niskie			127 wysokie
Więzadło środkowe w.	słabe			105 mocne
Strzyki (widok z przodu)	rozbieżne			110 zbliżone
Strzyki (widok z tyłu)	rozbieżne			112 zbliżone
Zawieszenie przednie w.	ładne			116 mocne
Głębokość wymienia	płytka			119 głęboka
Długość strzyków	krótkie			98 długie



RZM RZE RZS RZN RZR  
123 131 110 134 115

**RZG**  
**146**

Córki/stada -/-

Mleko

+1084 kg

Tłuszcz

-0.02 %

Białko

+0.01 %

+40 kg

+38 kg

Powtarzalność: 71 %

Wycena: VII 08-2015

Łatwość wyc 108

Szybkość doju 114

RZFit 141

aAa 342516

- nogi
- wymię
- długość życia
- PF 139

# Mocon

26.07.2013 823099 CVF BLF BYF CDN DEU 000769953813

♂ **Morgan** (♂ *Bookem*)

♀ **RZN Callista (1) VG 85** (♂ *Snowman*)

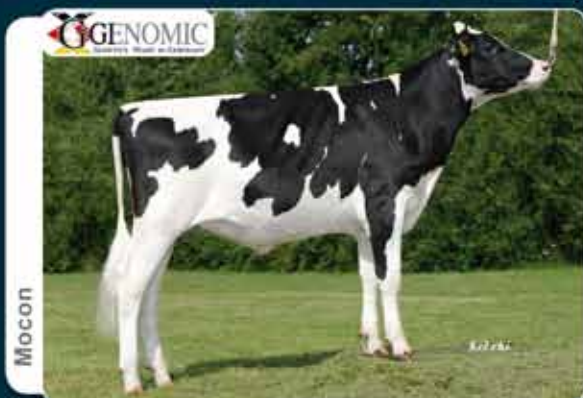
HL 1 11465 3.67 421 3.51 379

♀ **Cayenne (3) VG 88** (♂ *Gibor*)

HL 3 12757 4.90 625 3.61 460

♀ **aha Carla (6) EX 95** (♂ *Rubens RF*)

Wykres linearny	88	100	112	124
Typ mleczny (Indeks)				95
Bud. ciała (Indeks)				96
Nogi i racice (Indeks)				112
Wymię (Indeks)				120
Wartość pokroju (Indeks)				115
Wzrost	niski			104 wysoki
Typ mleczny	odporny			94 silnie letny
Głębokość tułowia	płytka			86 głęboka
Budowa	słaba			97 mocna
Ustawienie zadu	umiarkowany			108 opadnięty
Szerokość zadu	wąski			101 szeroki
Nogi Tyłne (z boku)	pionowe			100 lekko wklęsłe
Racice	płaskie			111 silne
Staw skokowy	nagi			102 suchy
Nogi Tyłne (z tyłu)	słabe			105 mocne
Motoryka	wolna			108 prężna
Zawieszenie tyłne w.	niskie			112 wysokie
Więzadło środkowe w.	słabe			105 mocne
Strzyki (widok z przodu)	rozbieżne			107 zbliżone
Strzyki (widok z tyłu)	rozbieżne			109 zbliżone
Zawieszenie przednie w.	ładne			115 mocne
Głębokość wymienia	płytka			118 głęboka
Długość strzyków	krótkie			91 długie



RZM RZE RZS RZN RZR  
143 115 122 124 107

**RZG**  
**155**

Córki/stada -/-

Mleko

+1812 kg

Tłuszcz

-0.04 %

Białko

+0.04 %

+67 kg

+66 kg

Powtarzalność: 73 %

Wycena: VII 08-2015

Łatwość wyc 107

Szybkość doju 92

RZFit 134

aAa 423615

- długość życia
- wydajność
- zdrowotność wymienia
- PF 149





# Sandoz

10.05.2014 823129 CVF BLF BYF CDN NLD 000878890945

♂ **Sargeant** (♂ *Freddie*)

♀ **Alinde** (♂ *Hunter*)

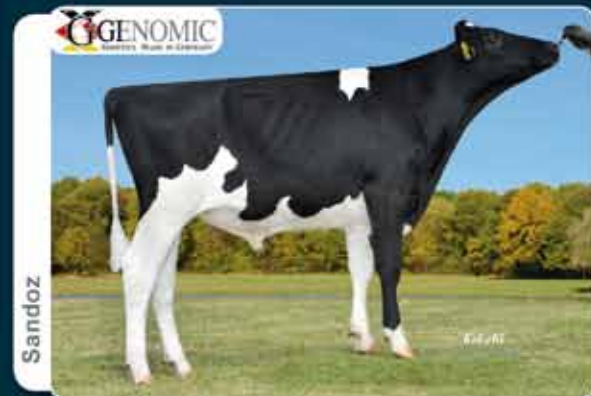
♀ **Carina (1) VG 87** (♂ *Niagara*)

HL 1 9775 4.21 412 3.42 334

♀ **Rome (1) VG 85** (♂ *Mascol ET*)

Wykres linearny	88	100	112	124
Typ mleczny (Indeks)				96
Bud. ciała (Indeks)				118
Nogi i racice (Indeks)				123
Wymię (Indeks)				118
Wartość pokroju (Indeks)				126
Wzrost	niski			117 wysoki
Typ mleczny	ordynarny			98 cicha/letny
Głębokość tułowia	płytka			106 głęboka
Budowa	słaba			114 mocna
Ustawienie zadu	umiarkowany			102 opadnięty
Szerokość zadu	wąski			110 szeroki
Nogi tylne (z boku)	pionowe			92 lekko wklęsłe
Racice	płaskie			115 silne
Staw skokowy	niski			96 duży
Nogi tylne (z tyłu)	słabe			117 mocne
Motoryka	wadliwa			122 prawidłowa
Zawieszenie tylne w.	niskie			122 wysokie
Więzadło środkowe w.	słabe			108 mocne
Strzyki (widok z przodu)	rozbieżne			106 zbliżone
Strzyki (widok z tyłu)	rozbieżne			115 zbliżone
Zawieszenie przednie w.	duże			110 małe
Głębokość wymienia	płytka			112 głęboka
Długość strzyków	krótkie			85 długie

GENOMIC



RZM RZE RZS RZN RZR  
139 126 104 124 111

RZG  
151

Córki/stada

-/-

Mleko

+1469 kg

Tłuszcz

+0.05 %

Białko

+0.09 %

+63 kg

+60 kg

Powtarzalność: 72 %

Wycena: VIT 08-2015

Łatwość wyc 107

Szybkość doju 97

RZFit 134

aAa 132456

- wydajność
- długość życia
- alternatywna linia krwi
- PF 147

# Sinus

29.04.2013 804335 CVF BLF BYF CDN DEU 000666268032

♂ **Snowmaster** (♂ *Snowman*)

♀ **Sina** (♂ *Freddie*)

HL 1 11196 3.75 420 3.05 341

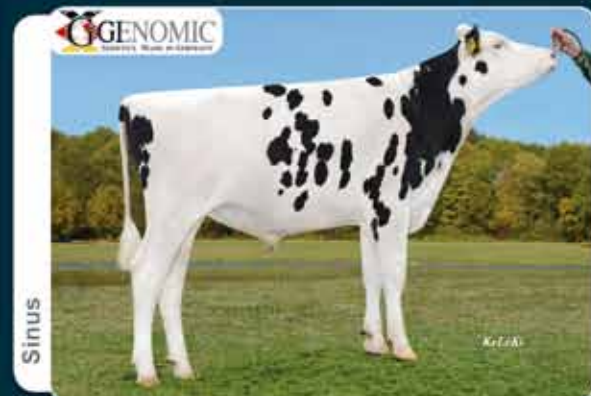
♀ **Sanador** (♂ *Shottle*)

HL 1 12848 3.73 479 3.19 410

♀ **Blizz** (♂ *Blitz*)

Wykres linearny	88	100	112	124
Typ mleczny (Indeks)				95
Bud. ciała (Indeks)				108
Nogi i racice (Indeks)				121
Wymię (Indeks)				117
Wartość pokroju (Indeks)				121
Wzrost	niski			119 wysoki
Typ mleczny	ordynarny			95 cicha/letny
Głębokość tułowia	płytka			102 głęboka
Budowa	słaba			107 mocna
Ustawienie zadu	umiarkowany			115 opadnięty
Szerokość zadu	wąski			100 szeroki
Nogi tylne (z boku)	pionowe			91 lekko wklęsłe
Racice	płaskie			118 silne
Staw skokowy	niski			95 duży
Nogi tylne (z tyłu)	słabe			114 mocne
Motoryka	wadliwa			117 prawidłowa
Zawieszenie tylne w.	niskie			127 wysokie
Więzadło środkowe w.	słabe			93 mocne
Strzyki (widok z przodu)	rozbieżne			118 zbliżone
Strzyki (widok z tyłu)	rozbieżne			113 zbliżone
Zawieszenie przednie w.	duże			110 małe
Głębokość wymienia	płytka			102 głęboka
Długość strzyków	krótkie			109 długie

GENOMIC



RZM RZE RZS RZN RZR  
133 121 109 123 116

RZG  
147

Córki/stada

-/-

Mleko

+1589 kg

Tłuszcz

+0.01 %

Białko

-0.03 %

+64 kg

+50 kg

Powtarzalność: 73 %

Wycena: VIT 08-2015

Łatwość wyc 108

Szybkość doju 85

RZFit 133

aAa 423651

- nogi
- wydajność
- płodność
- PF 142





# Skagen

SKAGEN

01.11.2013 619099 CVF BLF BYF CDN DEU 000666422455

♂ **Shotglass** (♂ *Snowman*)

♀ **Galaxy (1) VG 85** (♂ *Beacon*)

La 1 10698 3.98 426 3.36 359

♀ **Ghana (1) VG 88** (♂ *Juwel*)

La 1 10193 4.26 434 3.59 366

♀ **Geneva (1) VG 86** (♂ *O-Man*)

Wykres linearny	88	100	112	124
Typ mleczny (Indeks)				106
Bud. ciała (Indeks)				98
Nogi i racice (Indeks)				113
Wymię (Indeks)				113
Wartość pokroju (Indeks)				113

Wzrost	niski			99	wysoki
Typ mleczny	ordynarny			106	szlachetny
Głębokość tułowia	płytka			97	głęboka
Budowa	słaba			96	mocna
Ustawienie zadu	urewiony			91	opodany
Szerokość zadu	wąski			95	szerszy
Nogi Tyłne (z boku)	piónowe			106	łukowate
Racice	płaskie			113	strome
Staw skokowy	niski			101	duży
Nogi Tyłne (z tyłu)	skosowane			110	proste
Motoryka	wadliwa			110	przewidywalna
Zawieszenie tyłne w.	niskie			126	wysokie
Więzadło środkowe w.	słabe			98	mocne
Strzyki (widok z przodu)	rozbite			96	zbitne
Strzyki (widok z tyłu)	rozbite			94	zbitne
Zawieszenie przednie w.	ładne			108	mocne
Głębokość wymienia	głębokie			99	płytkie
Długość strzyków	krótkie			98	długie

GENOMIC

Skagen



RZM RZE RZS RZN RZR  
143 113 120 128 106

RZG  
155

Córki/stada

-/-

Mleko

+2080 kg

Tłuszcz

-0.09 %

Białko

-0.04 %

+72 kg

+66 kg

Powtarzalność: 72 %

Wycena: VIT 08-2015

Łatwość wyc 116

Szybkość doju 96

RZFit 132

aAa 324156

- wysoka wydajność
- długość życia
- buhaj na jałówki
- PF 144

# Slimani

SLIMANI

23.08.2013 823102 CVF BLF BYF CDN DEU 001501706373

♂ **SUPERSIRE** (♂ *Robust*)

♀ **Nicole** (♂ *Man-O-Man*)

HL 1 9986 5.11 510 4.10 409

♀ **Tanja** (♂ *Goldwin*)

HL 3 14023 4.89 686 3.37 473

♀ **Tanja** (♂ *Rudolph*)

Wykres linearny	88	100	112	124
Typ mleczny (Indeks)				105
Bud. ciała (Indeks)				112
Nogi i racice (Indeks)				112
Wymię (Indeks)				110
Wartość pokroju (Indeks)				116

Wzrost	niski			113	wysoki
Typ mleczny	ordynarny			105	szlachetny
Głębokość tułowia	płytka			108	głęboka
Budowa	słaba			110	mocna
Ustawienie zadu	urewiony			106	opodany
Szerokość zadu	wąski			104	szerszy
Nogi Tyłne (z boku)	piónowe			94	łukowate
Racice	płaskie			109	strome
Staw skokowy	niski			110	duży
Nogi Tyłne (z tyłu)	skosowane			98	proste
Motoryka	wadliwa			107	przewidywalna
Zawieszenie tyłne w.	niskie			115	wysokie
Więzadło środkowe w.	słabe			103	mocne
Strzyki (widok z przodu)	rozbite			122	zbitne
Strzyki (widok z tyłu)	rozbite			111	zbitne
Zawieszenie przednie w.	ładne			104	mocne
Głębokość wymienia	głębokie			98	płytkie
Długość strzyków	krótkie			88	długie

GENOMIC

Slimani



RZM RZE RZS RZN RZR  
135 116 98 120 111

RZG  
143

Córki/stada

-/-

Mleko

+1285 kg

Tłuszcz

+0.17 %

Białko

+0.08 %

+69 kg

+52 kg

Powtarzalność: 73 %

Wycena: VIT 08-2015

Łatwość wyc 105

Szybkość doju 91

RZFit 125

aAa 423561

- skład mleka
- długość życia
- płodność
- PF 138





# Carie

26.12.2008 599452 CVF BLF BYF CDN DEU 000116525529

♂ **Carmano** (♂ *Cadon*)

♀ **Goldmarie 161 VG 89** (♂ *September*)

La 2 16028 4.02 645 3.10 497

♀ **Anita 198 VG 88** (♂ *Laredo Red*)

La 2 10163 4.79 487 3.66 372

♀ **Vanelle 172 (5) EX 90** (♂ *Milestone*)

Wykres linearny	88	100	112	124
Typ mleczny (Indeks)				105
Bud. ciała (Indeks)				112
Nogi i racice (Indeks)				127
Wymię (Indeks)				105
Wartość pokroju (Indeks)				119

Wzrost	nieki			114	wysoki
Typ mleczny	średni			102	średni
Głębokość tułowia	płytki			101	płytki
Budowa	słaba			96	słaba
Ustawienie zadu	umiarkowany			91	umiarkowany
Szerokość zadu	wąski			120	szeroki
Nogi tylne (z boku)	pionowe			90	łukowate
Racice	proste			117	skłone
Staw skokowy	niski			111	wysoki
Nogi tylne (z tyłu)	słabe			111	mocne
Motoryka	średnia			120	przyspieszona
Zawieszenie tylne w.	niskie			109	wysokie
Więzadło środkowe w.	słabe			99	mocne
Strzyki (widok z przodu)	rozbieżne			91	zbliżone
Strzyki (widok z tyłu)	rozbieżne			105	zbliżone
Zawieszenie przednie w.	niskie			104	mocne
Głębokość wymienia	płytkie			103	głębokie
Długość strzyków	krótkie			124	długie



RZM 114 RZE 119 RZS 113 RZN 108 RZR 120

**RZG 126**

Córki/stada 471/199

Mleko +1217 kg  
Tłuszcz -0.16 %  
Białko -0.16 %  
+36 kg  
+27 kg

Powtarzalność: 98 %  
Wycena: VII 08-2015

Łatwość wyc 93

Szybkość doju 104

RZFit 126

aAa 342516

- zdrowotność wymienia
- nogi
- odpowiedni do robotów
- RZRobot: 128

# Dertour

DERTOUR RED

30.07.2010 599474 CVF BLF BYF CDP NLD 000535216372

♂ **Destry RC** (♂ *Goldwyn*)

♀ **RUW Berta VG 87** (♂ *Malvoy*)

La 2 10373 4.00 415 3.48 361

♀ **Bonnie VG 89** (♂ *Bacculum*)

La 2 15645 3.44 538 3.23 506

♀ **Jaden (2) VG 87** (♂ *Capri*)

Wykres linearny	88	100	112	124
Typ mleczny (Indeks)				120
Bud. ciała (Indeks)				112
Nogi i racice (Indeks)				114
Wymię (Indeks)				147
Wartość pokroju (Indeks)				140

Wzrost	nieki			127	wysoki
Typ mleczny	średni			115	średni
Głębokość tułowia	płytki			99	płytki
Budowa	słaba			95	słaba
Ustawienie zadu	umiarkowany			93	umiarkowany
Szerokość zadu	wąski			107	szeroki
Nogi tylne (z boku)	pionowe			104	łukowate
Racice	proste			110	skłone
Staw skokowy	niski			100	wysoki
Nogi tylne (z tyłu)	słabe			107	mocne
Motoryka	średnia			119	przyspieszona
Zawieszenie tylne w.	niskie			142	wysokie
Więzadło środkowe w.	słabe			120	mocne
Strzyki (widok z przodu)	rozbieżne			126	zbliżone
Strzyki (widok z tyłu)	rozbieżne			119	zbliżone
Zawieszenie przednie w.	niskie			124	mocne
Głębokość wymienia	płytkie			135	głębokie
Długość strzyków	krótkie			102	długie



RZM 101 RZE 140 RZS 102 RZN 117 RZR 123

**RZG 124**

Córki/stada 907/491

Mleko +296 kg  
Tłuszcz -0.41 %  
Białko +0.07 %  
-22 kg  
+16 kg

Powtarzalność: 99 %  
Wycena: VII 08-2015

Łatwość wyc 102

Szybkość doju 91

RZFit 132

aAa 324156

- wymię
- nogi
- płodność
- TPI 1844

**GGX**  
Seksowane  
Nasienie





# Desk

10.02.2010 917337 CVF BLF BYF CDN NLD 000964489466

♂ **Destry RDC** (♂ *Goldwin*)

♀ **WL Pietje (1) VG 85** (♂ *Gogo*)

HL 2 9087 4.93 448 3.69 335

♀ **Pietje 524 (1) VG 86** (♂ *Lightning RDC*)

HL 2 8235 4.09 337 3.42 282

♀ **Pietje 514 (1) VG 87** (♂ *Tulip*)

Wykres linearny		88	100	112	124
Typ mleczny (Indeks)					118
Bud. ciała (Indeks)					92
Nogi i racice (Indeks)					128
Wymię (Indeks)					98
Wartość pokroju (Indeks)					111
Wzrost	niski				92 wysoki
Typ mleczny	ordynarny				112 ułaskotany
Głębokość tułowia	płytka				91 głęboka
Budowa	słaba				86 mocna
Ustawienie zadu	umieśniony				99 opadnięty
Szerokość zadu	wąski				102 szeroki
Nogi Tyłne (z boku)	piónowe				93 łukowate
Racice	proste				100 skwane
Staw skokowy	niski				127 wysoki
Nogi Tyłne (z tyłu)	skwane				110 proste
Motoryka	wadliwa				126 prawidłowa
Zawieszenie tyłne w.	niska				105 wysoka
Więzadło środkowe w.	słabe				118 mocne
Strzyki (widok z przodu)	rozbieżne				106 zbliżone
Strzyki (widok z tyłu)	rozbieżne				115 zbliżone
Zawieszenie przednie w.	ładne				89 mocne
Głębokość wymienia	głęboka				94 płytka
Długość strzyków	krótkie				91 długie



Roma (D)

RZM RZE RZS RZN RZR  
121 111 93 118 115

RZG  
131

Córki/stada 1135/737

Mleko +652 kg  
Tłuszcz +0.21 %  
Białko +0.15 %  
+45 kg  
+35 kg

Powtarzalność: 99 %  
Wycena: VII 08-2015

Łatwość wyc 107

Szybkość doju 109

RZFit 121

aAa 312546

- skład mleka
- płodność
- nogi
- ponad 1000 córek

GGX  
Seksowane  
Nasienie

# Geert

07.04.2010 917341 CVF BLF BYF CDN NLD 0000528108947

♂ **FIDELITY** (♂ *Kian*)

♀ **GOUELA (1) VG 85** (♂ *Spencer 2*)

HL 1 7751 3.99 309 3.34 259

♀ **Gemma (2) VG 87** (♂ *Classic PS*)

HL 2 7773 5.15 400 3.74 291

♀ **Giny RF (7) EX 91** (♂ *Celsius*)

Wykres linearny		88	100	112	124
Typ mleczny (Indeks)					100
Bud. ciała (Indeks)					114
Nogi i racice (Indeks)					127
Wymię (Indeks)					102
Wartość pokroju (Indeks)					117
Wzrost	niski				109 wysoki
Typ mleczny	ordynarny				101 ułaskotany
Głębokość tułowia	płytka				104 głęboka
Budowa	słaba				102 mocna
Ustawienie zadu	umieśniony				110 opadnięty
Szerokość zadu	wąski				121 szeroki
Nogi Tyłne (z boku)	piónowe				87 łukowate
Racice	proste				113 skwane
Staw skokowy	niski				113 wysoki
Nogi Tyłne (z tyłu)	skwane				118 proste
Motoryka	wadliwa				118 prawidłowa
Zawieszenie tyłne w.	niska				101 wysoka
Więzadło środkowe w.	słabe				96 mocne
Strzyki (widok z przodu)	rozbieżne				97 zbliżone
Strzyki (widok z tyłu)	rozbieżne				103 zbliżone
Zawieszenie przednie w.	ładne				100 mocne
Głębokość wymienia	głęboka				103 płytka
Długość strzyków	krótkie				101 długie



Geert

RZM RZE RZS RZN RZR  
119 117 104 114 100

RZG  
127

Córki/stada 224/164

Mleko +93 kg  
Tłuszcz +0.62 %  
Białko +0.30 %  
+55 kg  
+28 kg

Powtarzalność: 93 %  
Wycena: VII 08-2015

Łatwość wyc 93

Szybkość doju 97

RZFit 116

aAa 342516

- nogi
- skład mleka
- długość życia





# Laron P

SCHREUR SUNSHINE

05.04.2008 923151 Pp\* CVF BLF BYF CDN NLD 000497740632

♂ **Lawn Boy P-Red** (♂ *Bacculum*)

♀ **Shiney 999 VG 85** (♂ *Shottle*)

La 2 10046 4.69 471 3.53 355

♀ **Sherry VG 87** (♂ *Durham*)

La 2 16279 3.91 636 3.11 506

♀ **Splendor (1) VG 86** (♂ *S-V Formation*)



BT Philine (D) - 2 La

RZM RZE RZS RZN RZR  
110 126 118 114 112

RZG  
127

Córki/stada 2277/1127

Mleko 355 kg  
Tłuszcz +0.34 %  
Białko +0.06 %  
43 kg 17 kg

Powtarzalność: 99 %  
Wycena: VIT 08-2015

Łatwość wyc 88

Szybkość doju 89

RZFit 131

aAa 234165

- budowa
- skład mleka
- ponad 2.200 córek
- TPI 1884

Wykres linearny	88	100	112	124
Typ mleczny (Indeks)				112
Bud. ciała (Indeks)				101
Nogi i racice (Indeks)				120
Wymię (Indeks)				125
Wartość pokroju (Indeks)				126

Wzrost	niski			107	wysoki
Typ mleczny	ordynary			108	szlachetny
Głębokość tułowia	płytki			100	głęboki
Budowa	słaba			100	mocna
Ustawienie zadu	uniżony			81	opodwyższony
Szerokość zadu	wąski			98	szeroki
Nogi tylne (z boku)	piónowe			94	łukowate
Racice	proste			111	skwane
Staw skokowy	niski			107	duży
Nogi tylne (z tyłu)	skwasłe			107	proste
Motoryka	wadliwa			116	przewidywalna
Zawieszenie tylne w.	niskie			115	wysokie
Więzadło środkowe w.	słabe			106	mocne
Strzyki (widok z przodu)	rozbieżne			98	zbieżne
Strzyki (widok z tyłu)	rozbieżne			93	zbieżne
Zawieszenie przednie w.	ładne			119	mocne
Głębokość wymienia	głębokie			127	płytkie
Długość strzyków	krótkie			104	długie

# Lasse P

27.04.2008 923156 Pp\* CVF BLF BYF CDN DEU 000662992189

♂ **Lawn Boy P-Red** (♂ *Bacculum*)

♀ **CAS Michaela VG 86** (♂ *P. S. Classic*)

La 2 13339 4.13 551 3.40 453

♀ **Michelle EX 91** (♂ *Origin*)

La 1 13052 4.73 618 3.76 491

♀ **Mindy (3) EX 90** (♂ *BW Marshall*)



Sinead (D)

RZM RZE RZS RZN RZR  
121 107 109 119 102

RZG  
129

Córki/stada 386/186

Mleko +711 kg  
Tłuszcz +0.15 %  
Białko +0.13 %  
+43 kg +35 kg

Powtarzalność: 98 %  
Wycena: VIT 08-2015

Łatwość wyc 108

Szybkość doju 90

RZFit 120

aAa 423651

- długość życia
- skład mleka
- nogi
- TPI 1813

Wykres linearny	88	100	112	124
Typ mleczny (Indeks)				99
Bud. ciała (Indeks)				90
Nogi i racice (Indeks)				119
Wymię (Indeks)				104
Wartość pokroju (Indeks)				107

Wzrost	niski			96	wysoki
Typ mleczny	ordynary			98	szlachetny
Głębokość tułowia	płytki			93	głęboki
Budowa	słaba			95	mocna
Ustawienie zadu	uniżony			103	opodwyższony
Szerokość zadu	wąski			87	szeroki
Nogi tylne (z boku)	piónowe			99	łukowate
Racice	proste			101	skwane
Staw skokowy	niski			114	duży
Nogi tylne (z tyłu)	skwasłe			106	proste
Motoryka	wadliwa			116	przewidywalna
Zawieszenie tylne w.	niskie			113	wysokie
Więzadło środkowe w.	słabe			106	mocne
Strzyki (widok z przodu)	rozbieżne			84	zbieżne
Strzyki (widok z tyłu)	rozbieżne			83	zbieżne
Zawieszenie przednie w.	ładne			99	mocne
Głębokość wymienia	głębokie			102	płytkie
Długość strzyków	krótkie			119	długie





# Mad Max

24.02.2011 822470 CVF BLF BYF CDN DEU 000354587069

♂ **Destry** (♂ *Goldwyn*)

♀ **RH Maxima 127 EX 94** (♂ *Talent*)

La 3 14375 4.07 585 3.28 472

♀ **RH Meggilee EX 91** (♂ *Comestar Lee*)

La 4 13177 4.55 600 3.35 442

♀ **RH Meggy (4) VG 88** (♂ *Bs. Benefit RF*)

Wykres linearny 88 100 112 124

Typ mleczny (Indeks)				115
Bud. ciała (Indeks)				109
Nogi i racice (Indeks)				127
Wymię (Indeks)				127
Wartość pokroju (Indeks)				133

Wzrost	niski			114	wysoki
Typ mleczny	ordynary			109	złocisty
Głębokość tułowia	płytko			99	głęboko
Budowa	słabo			94	mocno
Ustawienie zadu	umieciony			102	opodity
Szerokość zadu	wąski			112	szerszy
Nogi Tylne (z boku)	piónowe			94	łukowate
Racice	proste			92	strone
Staw skokowy	niski			123	duży
Nogi Tylne (z tyłu)	skosowane			120	proste
Motoryka	wadliwa			124	przewidywalna
Zawieszenie tylnie w.	niskie			125	wysokie
Więzadło środkowe w.	słabe			116	mocne
Strzyki (widok z przodu)	rozbite			112	złociste
Strzyki (widok z tyłu)	rozbite			121	złociste
Zawieszenie przednie w.	ładne			111	mocne
Głębokość wymienia	głębokie			124	płytkie
Długość strzyków	krótkie			100	długie



Mad Max

RZM RZE RZS RZN RZR  
107 133 108 113 105

RZG  
122

Córki/stada 164/86

Mleko +349 kg  
Tłuszcz -0.08 %  
Białko +0.09 %  
+8 kg  
+20 kg

Powtarzalność: 94 %  
Wycena: VIT 08-2015

Łatwość wyc 103

Szybkość doju 110

RZFit 125

aAa 123465

- budowa
- nogi
- wymię

GGX  
Seksowane  
Nasienie

# Malden

19.01.2009 917298 CVF BLF BYF CDN DEU 000535762066

♂ **Malvoy** (♂ *Marmax RF*)

♀ **Dorthe (3) VG 87** (♂ *Mascol ET*)

HL 3 13108 3.70 485 3.36 441

♀ **Dorthe (3) VG 86** (♂ *Stadel*)

HL 4 12595 4.41 555 3.42 431

♀ **Dorthe (3) VG 86** (♂ *Kom Leader*)

Wykres linearny 88 100 112 124

Typ mleczny (Indeks)				102
Bud. ciała (Indeks)				87
Nogi i racice (Indeks)				133
Wymię (Indeks)				106
Wartość pokroju (Indeks)				115

Wzrost	niski			86	wysoki
Typ mleczny	ordynary			101	złocisty
Głębokość tułowia	płytko			91	głęboko
Budowa	słabo			91	mocno
Ustawienie zadu	umieciony			114	opodity
Szerokość zadu	wąski			95	szerszy
Nogi Tylne (z boku)	piónowe			91	łukowate
Racice	proste			105	strone
Staw skokowy	niski			113	duży
Nogi Tylne (z tyłu)	skosowane			126	proste
Motoryka	wadliwa			130	przewidywalna
Zawieszenie tylnie w.	niskie			115	wysokie
Więzadło środkowe w.	słabe			103	mocne
Strzyki (widok z przodu)	rozbite			99	złociste
Strzyki (widok z tyłu)	rozbite			97	złociste
Zawieszenie przednie w.	ładne			99	mocne
Głębokość wymienia	głębokie			97	płytkie
Długość strzyków	krótkie			105	długie



Jolande (D)

RZM RZE RZS RZN RZR  
122 115 110 110 103

RZG  
131

Córki/stada 160/100

Mleko +1208 kg  
Tłuszcz -0.29 %  
Białko +0.02 %  
+23 kg  
+43 kg

Powtarzalność: 96 %  
Wycena: VIT 08-2015

Łatwość wyc 112

Szybkość doju 75

RZFit 121

aAa 351426

- wydajność
- nogi
- buhaj na jałówki





# Matip

CAUDUMER MATIP

25.08.2009 917327 CVF BLF BYF CDN NLD 000532944874

♂ **Malvoy** (♂ *Marmax*)

♀ **Hinke 78 VG 87** (♂ *P. S. Classic*)

La 1 9153 4.28 392 3.77 345

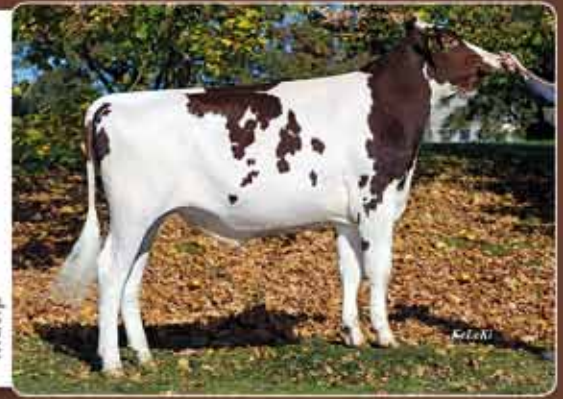
♀ **Hinke 41 VG 88** (♂ *Lightning*)

La 4 14246 4.09 582 3.53 503

♀ **Hinke 34 (8) VG 89** (♂ *Jubel*)

Wykres linearny	88	100	112	124
Typ mleczny (Indeks)				94
Bud. ciała (Indeks)				103
Nogi i racice (Indeks)				123
Wymię (Indeks)				109
Wartość pokroju (Indeks)				115

Wzrost	niski			106	wysoki
Typ mleczny	odporny			93	złaczający
Głębokość tułowia	płytka			101	głęboka
Budowa	słaba			102	mocna
Ustawienie zadu	uniżony			113	podwyższony
Szerokość zadu	wąski			93	szeroki
Nogi tylne (z boku)	piónowe			75	jakowe
Racice	proste			116	stronne
Staw skokowy	niski			106	duży
Nogi tylne (z tyłu)	skosowane			103	proste
Motoryka	wadliwa			116	przewidywalna
Zawieszenie tylne w.	niska			112	wysokie
Więzadło środkowe w.	słabe			112	mocne
Strzyki (widok z przodu)	rozbite			89	złaczające
Strzyki (widok z tyłu)	rozbite			86	złaczające
Zawieszenie przednie w.	ładne			102	mocne
Głębokość wymienia	głębokie			104	płytkie
Długość strzyków	krótkie			109	długie



Matip

RZM RZE RZS RZN RZR  
119 115 101 124 106

RZG  
131

Córki/stada 123/107

Mleko +1209 kg  
Tłuszcz -0.34 %  
Białko -0.02 %  
+18 kg  
+40 kg

Powtarzalność: 94 %  
Wycena: VIT 08-2015

Łatwość wyc 102

Szybkość doju 90

RZFit 125

aAa ---

- nogi
- długość życia
- wydajność

# Morris

30.07.2010 917362 CVF BLF BYF CDN BEL 000210476234

♂ **Fidelity** (♂ *Kian*)

♀ **Mallory (1) GP 83** (♂ *Spencer 2*)

HL 2 13497 3.73 503 3.57 482

♀ **Malexa (1) VG 89** (♂ *Duplex*)

HL 1 12768 3.37 430 3.20 409

♀ **Mariska (1) VG 89** (♂ *Stadel*)

Wykres linearny	88	100	112	124
Typ mleczny (Indeks)				118
Bud. ciała (Indeks)				97
Nogi i racice (Indeks)				120
Wymię (Indeks)				97
Wartość pokroju (Indeks)				109

Wzrost	niski			105	wysoki
Typ mleczny	odporny			120	złaczający
Głębokość tułowia	płytka			94	głęboka
Budowa	słaba			85	mocna
Ustawienie zadu	uniżony			99	podwyższony
Szerokość zadu	wąski			101	szeroki
Nogi tylne (z boku)	piónowe			90	jakowe
Racice	proste			112	stronne
Staw skokowy	niski			110	duży
Nogi tylne (z tyłu)	skosowane			119	proste
Motoryka	wadliwa			110	przewidywalna
Zawieszenie tylne w.	niska			101	wysokie
Więzadło środkowe w.	słabe			93	mocne
Strzyki (widok z przodu)	rozbite			101	złaczające
Strzyki (widok z tyłu)	rozbite			85	złaczające
Zawieszenie przednie w.	ładne			97	mocne
Głębokość wymienia	głębokie			103	płytkie
Długość strzyków	krótkie			81	długie



Morris

RZM RZE RZS RZN RZR  
141 109 108 109 100

RZG  
141

Córki/stada 102/82

Mleko +1327 kg  
Tłuszcz -0.08 %  
Białko +0.25 %  
+48 kg  
+69 kg

Powtarzalność: 93 %  
Wycena: VIT 08-2015

Łatwość wyc 102

Szybkość doju 100

RZFit 120

aAa 432516

- wydajność
- skład mleka
- nogi
- TPI 1843





# Apoll P

SCHREUR APOLL P

15.01.2014 924726 Pp\* CVF BLF BYF CDN NLD 000762042012

- ♂ **Aikman RC** (♂ *Snowman*)
- ♀ **Candlelight P VG 86** (♂ *Lawn Boy P-Red*)  
La 1 9541 3.92 374 3.56 340
- ♀ **Caralie VG 87** (♂ *Shottle*)  
La 1 15272 4.90 749 3.20 489
- ♀ **Selsy-ET (1) VG 87** (♂ *Marmax*)

Wykres linearny	88	100	112	124
Typ mleczny (Indeks)				122
Bud. ciała (Indeks)				110
Nogi i racice (Indeks)				114
Wymię (Indeks)				121
Wartość pokroju (Indeks)				125

Wzrost	niski			120	wyśoki
Typ mleczny	wydatny			119	śladkowy
Głębokość tułowia	płytko			104	głęboko
Budowa	słabo			98	mocno
Ustawienie zadu	węższy			105	szerszy
Szerokość zadu	wąski			98	szeroki
Nogi tylne (z boku)	pionowe			102	skośne
Racice	płaskie			113	strone
Staw skokowy	niski			104	wysoki
Nogi tylne (z tyłu)	słabe			104	proste
Motoryka	wolna			110	przyspieszona
Zawieszenie tylne w.	niskie			127	wysokie
Więzadło środkowe w.	słabe			110	mocne
Strzyki (widok z przodu)	niskie			119	wysokie
Strzyki (widok z tyłu)	niskie			116	wysokie
Zawieszenie przednie w.	słabe			106	mocne
Głębokość wymienia	płytka			108	głęboka
Długość strzyków	krótkie			104	długie

Candlelight (NL) (matka)



Alger Meekma



RZM 153 RZE 125 RZS 121 RZN 124 RZR 97 **RZG 161**

Córki/stada -/-  
**Mleko** +2725 kg  
**Tłuszcz** -0.33 %  
**Białko** -0.07 %  
 +77 kg +86 kg  
**Powtarzalność: 71 %**  
 Wycena: VIT 08-2015

Łatwość wyc 110  
 Szybkość doju 89  
 RZFit 134  
 aAa 243615

- bardzo wysoka wydajność
- wymię
- międzynarodowy ojciec buhajów
- PF 140 • TPI 2311

**GGX**  
 Sekswane  
 Nasienie

2015/16





# Action

RED ROCKS  
ACTION

12.02.2014 917543 CVF BLF BYF CDN NLD 000671000936

♂ **Aikman** (♂ *Snowman*)

♀ **Massia 76 VG 86** (♂ *Glorious*)

184 Tg 4583 4.52 207 3.34 153

♀ **Massia 52 GP 84** (♂ *Everspen*)

La 2 9928 4.68 465 3.60 357

♀ **Massia 17 (2) VG 86** (♂ *Mascot ET*)

Wykres linearny	88	100	112	124
Typ mleczny (Indeks)				98
Bud. ciała (Indeks)				106
Nogi i racice (Indeks)				118
Wymię (Indeks)				115
Wartość pokroju (Indeks)				118

Wzrost	niski			112	wysoki
Typ mleczny	odmiany			97	ultraletny
Głębokość tułowia	płytka			99	głęboka
Budowa	słaba			105	mocna
Ustawienie zadu	umieśniony			116	opadnięty
Szerokość zadu	wąski			96	szerszy
Nogi tylne (z boku)	piónowe			89	łukowate
Racice	próste			125	strome
Staw skokowy	nieśny			101	ładny
Nogi tylne (z tyłu)	świszate			104	proste
Motoryka	wadliwa			113	przewidywalna
Zawieszenie tylne w.	niska			114	wysokie
Więzadło środkowe w.	ślabe			106	mocne
Strzyki (widok z przodu)	niekierne			107	skierne
Strzyki (widok z tyłu)	niekierne			121	skierne
Zawieszenie przednie w.	ładne			111	mocne
Głębokość wymienia	głębokie			107	płytkie
Długość strzyków	krótkie			92	długie



RZM 146 RZE 118 RZS 116 RZN 126 RZR 101

RZG  
156

Córki/stada -/-

Mleko

+786 kg

Tłuszcz

+0.63 %

Białko

+0.44 %

+89 kg

+66 kg

Powtarzalność: 71 %

Wycena: VIT 08-2015

Łatwość wyc 116

Szybkość doju 88

RZFit 129

aAa 234156

- skład mleka
- długość życia
- buhaj na jałówki
- PF 133

# Dalman

15.05.2013 917525 CVF BLF BYF CDN DEU 000537553288

♂ **Dakker RDC** (♂ *Man-O-Man*)

♀ **Alena 40 VG 85** (♂ *Jerudo*)

La 1 11860 3.68 437 3.54 420

♀ **Adriane 45 VG 85** (♂ *Malvoy*)

La 4 12024 3.47 417 3.30 397

♀ **Anja 25** (♂ *Goldwyn*)

Wykres linearny	88	100	112	124
Typ mleczny (Indeks)				103
Bud. ciała (Indeks)				105
Nogi i racice (Indeks)				119
Wymię (Indeks)				106
Wartość pokroju (Indeks)				114

Wzrost	niski			112	wysoki
Typ mleczny	odmiany			103	ultraletny
Głębokość tułowia	płytka			100	głęboka
Budowa	słaba			102	mocna
Ustawienie zadu	umieśniony			106	opadnięty
Szerokość zadu	wąski			101	szerszy
Nogi tylne (z boku)	piónowe			97	łukowate
Racice	próste			107	strome
Staw skokowy	nieśny			105	ładny
Nogi tylne (z tyłu)	świszate			113	proste
Motoryka	wadliwa			117	przewidywalna
Zawieszenie tylne w.	niska			104	wysokie
Więzadło środkowe w.	ślabe			100	mocne
Strzyki (widok z przodu)	niekierne			108	skierne
Strzyki (widok z tyłu)	niekierne			95	skierne
Zawieszenie przednie w.	ładne			103	mocne
Głębokość wymienia	głębokie			104	płytkie
Długość strzyków	krótkie			96	długie



RZM 133 RZE 114 RZS 114 RZN 123 RZR 129

RZG  
149

Córki/stada -/-

Mleko

+1285 kg

Tłuszcz

+0.04 %

Białko

+0.10 %

+57 kg

+54 kg

Powtarzalność: 73 %

Wycena: VIT 08-2015

Łatwość wyc 106

Szybkość doju 82

RZFit 137

aAa 264153

- zdrowie
- wydajność
- skład mleka
- PF 135





# Develop

14.01.2013 917515

CVF BLF BYF CDN DEU 000537760007

♂ **Desk** (♂ *Destry*)

♀ **Oxa (3) VG 87** (♂ *Malvoy*)

HL 4 14066 4.05 569 3.33 468

♀ **Osella (5) GP 83** (♂ *Laurel*)

HL 4 10228 4.82 493 3.42 350

♀ **Olena** (♂ *Fame*)

Wykres linearny	88	100	112	124
Typ mleczny (Indeks)				107
Bud. ciała (Indeks)				103
Nogi i racice (Indeks)				128
Wymię (Indeks)				103
Wartość pokroju (Indeks)				116

Wzrost	niski				97	wysoki
Typ mleczny	ordynarny				104	ultraletny
Głębokość tułowia	płytka				109	głęboka
Budowa	słaba				105	mocna
Ustawienie zadu	uwrócony				96	opodany
Szerokość zadu	wąski				100	szeroki
Nogi tylne (z boku)	pionowe				87	łukowate
Racice	płaskie				110	strome
Staw skokowy	nagi				113	uszy
Nogi tylne (z tyłu)	skosowane				109	proste
Motoryka	wadliwa				125	przewidywalna
Zawieszenie tylne w.	niska				114	wysokie
Więzadło środkowe w.	słabe				110	mocne
Strzyki (widok z przodu)	rozbite				96	zbitne
Strzyki (widok z tyłu)	rozbite				105	zbitne
Zawieszenie przednie w.	ładne				100	mocne
Głębokość wymienia	głębokie				93	płytkie
Długość strzyków	krótkie				93	długie



RZM 132 RZE 116 RZS 105 RZN 120 RZR 113

**RZG 143**

Córki/stada -/-

Mleko

+1047 kg

Tłuszcz

+0.24 %

Białko

+0.15 %

+66 kg

+49 kg

Powtarzalność: 73 %

Wycena: VIT 08-2015

Łatwość wyc 102

Szybkość doju 104

RZFit 127

aAa 516342

- nogi
- skład mleka
- alternatywna linia krwi

# Edelmut

28.09.2013 917535

CVF BLF BYF CDN DEU 000538189666

♂ **Eilmu** (♂ *Elburn*)

♀ **Davina 27 VG 86** (♂ *Sterngold*)

La 1 9312 4.53 422 3.39 316

♀ **Doreen 7** (♂ *Zenson*)

La 1 10857 4.20 456 3.31 359

♀ **Domina 25 (1) VG 85** (♂ *Talent*)

Wykres linearny	88	100	112	124
Typ mleczny (Indeks)				102
Bud. ciała (Indeks)				103
Nogi i racice (Indeks)				125
Wymię (Indeks)				133
Wartość pokroju (Indeks)				132

Wzrost	niski				115	wysoki
Typ mleczny	ordynarny				100	ultraletny
Głębokość tułowia	płytka				97	głęboka
Budowa	słaba				100	mocna
Ustawienie zadu	uwrócony				124	opodany
Szerokość zadu	wąski				104	szeroki
Nogi tylne (z boku)	pionowe				100	łukowate
Racice	płaskie				109	strome
Staw skokowy	nagi				109	uszy
Nogi tylne (z tyłu)	skosowane				118	proste
Motoryka	wadliwa				118	przewidywalna
Zawieszenie tylne w.	niska				131	wysokie
Więzadło środkowe w.	słabe				118	mocne
Strzyki (widok z przodu)	rozbite				98	zbitne
Strzyki (widok z tyłu)	rozbite				106	zbitne
Zawieszenie przednie w.	ładne				117	mocne
Głębokość wymienia	głębokie				129	płytkie
Długość strzyków	krótkie				102	długie



RZM 126 RZE 132 RZS 114 RZN 127 RZR 113

**RZG 146**

Córki/stada -/-

Mleko

+1157 kg

Tłuszcz

-0.05 %

Białko

+0.07 %

+43 kg

+46 kg

Powtarzalność: 71 %

Wycena: VIT 08-2015

Łatwość wyc 98

Szybkość doju 99

RZFit 138

aAa 324156

- nogi
- wymię
- zdrowie
- RZRobot: 121
- PF 135

**GGX**  
Seksowane  
Nasienie





# Effort

RED ROCKS  
EFFORT

24.06.2013 917530 CVF BLF BYF CDN NLD 000946768563

♂ **Eilmau** (♂ *Elburn*)

♀ **Warsi 124 VG 85** (♂ *Snowman*)

La 1 11023 3.58 395 3.18 351

♀ **Warsi 55 VG 88** (♂ *Ramos*)

La 2 12962 4.31 559 3.25 421

♀ **Warsi 19 (2) EX 90** (♂ *Lightning*)

Wykres linearny	88	100	112	124
Typ mleczny (Indeks)				97
Bud. ciała (Indeks)				111
Nogi i racice (Indeks)				129
Wymię (Indeks)				129
Wartość pokroju (Indeks)				133

Wzrost	niski			118	wysoki
Typ mleczny	ordynary			95	człuchowy
Głębokość tułowia	płytko			98	głęboko
Budowa	słaba			104	mocna
Ustawienie zadu	umieśniony			104	opadnięty
Szerokość zadu	wąski			103	szerszy
Nogi Tylne (z boku)	pionowe			90	łukowate
Racice	proste			122	skwane
Staw skokowy	nagi			104	całkowicie
Nogi Tylne (z tyłu)	skwaszone			121	proste
Motoryka	wadliwa			119	przewidywalna
Zawieszenie tylnie w.	niska			126	wysokie
Więzadło środkowe w.	słabe			112	mocne
Strzyki (widok z przodu)	rozbite			106	złączone
Strzyki (widok z tyłu)	rozbite			101	złączone
Zawieszenie przednie w.	ładne			109	mocne
Głębokość wymienia	głębokie			129	płytkie
Długość strzyków	krótkie			113	długie



RZM 134 RZE 133 RZS 125 RZN 131 RZR 105

**RZG 154**

Córki/stada -/-

Mleko +1806 kg

Tłuszcz -0.23 %

Białko -0.03 %

+52 kg

+58 kg

Powtarzalność: 71 %

Wycena: VII 08-2015

Łatwość wyc 94

Szybkość doju 94

RZFit 138

aAa 234156

- wysoka wydajność
- budowa
- zdrowotność wymienia
- RZRobot: 132
- PF 135

**GGX**  
Seksowane  
Nasienie

# Francis

25.08.2014 924733 CVF BLF BYF CDN DNK 0004181503352

♂ **Fageno** (♂ *Riverland Fidji*)

♀ **Mariella VG 89** (♂ *Destry RC*)

La 1 11806 3.94 465 3.37 398

♀ **Massia 102 EX 90** (♂ *Shottle*)

La 3 14564 3.54 516 3.15 459

♀ **Massia 21** (♂ *Lentini RF*)

Wykres linearny	88	100	112	124
Typ mleczny (Indeks)				104
Bud. ciała (Indeks)				109
Nogi i racice (Indeks)				125
Wymię (Indeks)				131
Wartość pokroju (Indeks)				133

Wzrost	niski			115	wysoki
Typ mleczny	ordynary			100	człuchowy
Głębokość tułowia	płytko			94	głęboko
Budowa	słaba			105	mocna
Ustawienie zadu	umieśniony			104	opadnięty
Szerokość zadu	wąski			104	szerszy
Nogi Tylne (z boku)	pionowe			96	łukowate
Racice	proste			112	skwane
Staw skokowy	nagi			105	całkowicie
Nogi Tylne (z tyłu)	skwaszone			117	proste
Motoryka	wadliwa			121	przewidywalna
Zawieszenie tylnie w.	niska			110	wysokie
Więzadło środkowe w.	słabe			111	mocne
Strzyki (widok z przodu)	rozbite			102	złączone
Strzyki (widok z tyłu)	rozbite			104	złączone
Zawieszenie przednie w.	ładne			126	mocne
Głębokość wymienia	głębokie			131	płytkie
Długość strzyków	krótkie			113	długie



RZM 129 RZE 133 RZS 120 RZN 129 RZR 125

**RZG 153**

Córki/stada -/-

Mleko +322 kg

Tłuszcz +0.61 %

Białko +0.37 %

+65 kg

+42 kg

Powtarzalność: 71 %

Wycena: VII 08-2015

Łatwość wyc 115

Szybkość doju 97

RZFit 149

aAa 234156

- skład mleka
- budowa
- buhaj na jałówki
- RZRobot: 128
- PF 137





# Goldfever

20.05.2014 917546 CVF BLF BYF CDN DEU 000538378610

♂ **Go Now RDC** (♂ *G-Force*)

♀ **Hawana RDC (2) VG 86** (♂ *Curtis*)

HL 2 9582 4.38 420 3.76 360

♀ **Haway RDC (2) VG 85** (♂ *Malvoy*)

HL 2 10282 3.31 340 3.48 358

♀ **Haway (4) VG 86** (♂ *Lentini RDC*)

Wykres linearny		88	100	112	124
Typ mleczny (Indeks)					109
Bud. ciała (Indeks)					102
Nogi i racice (Indeks)					122
Wymię (Indeks)					126
Wartość pokroju (Indeks)					127
Wzrost	niski				118 wysoki
Typ mleczny	średni				111 silnie/lewny
Głębokość tułowia	płytki				105 głęboka
Budowa	słaba				97 mocna
Ustawienie zadu	umiarkowany				131 spadzisty
Szerokość zadu	wąski				101 szeroki
Nogi Tyłne (z boku)	pionowe				86 łokowate
Racice	przodki				113 silne
Staw skokowy	niski				112 szybki
Nogi Tyłne (z tyłu)	słabe				105 mocne
Motoryka	wolna				112 prężna
Zawieszenie tyłne w.	niskie				129 wysokie
Więzadło środkowe w.	słabe				117 mocne
Strzyki (widok z przodu)	rozbieżne				105 zbliżone
Strzyki (widok z tyłu)	rozbieżne				104 zbliżone
Zawieszenie przednie w.	niskie				111 mocne
Głębokość wymienia	płytkie				116 głębokie
Długość strzyków	krótkie				120 długie



Goldfever

RZM RZE RZS RZN RZR  
131 127 117 121 112

RZG  
147

Córki/stada -/-

Mleko  
+944 kg

Tłuszcz  
+0.27 %  
+64 kg

Białko  
+0.17 %  
+48 kg

Powtarzalność: 71 %

Wycena: VII 08-2015

Łatwość wyc 111

Szybkość doju 99

RZFit 139

aAa 423156

- skład mleka
- długość życia
- alternatywna linia krwi
- budowa
- PF 132

# Kansas P

15.02.2014 917538 Pp\* CVF BLF BYF CDN DEU 000537926563

♂ **Kanu P** (♂ *Sandy-Valley Colt-P*)

♀ **Stall-Nr. 19 GP 84** (♂ *Delta Fidelity*)

La 1 11002 4.41 485 3.70 407

♀ **Flieder 61 VG 86** (♂ *Zabing*)

La 3 9792 4.20 411 3.51 344

♀ **Frieda (3) GP 83** (♂ *Gibor*)

Wykres linearny		88	100	112	124
Typ mleczny (Indeks)					98
Bud. ciała (Indeks)					97
Nogi i racice (Indeks)					137
Wymię (Indeks)					119
Wartość pokroju (Indeks)					127
Wzrost	niski				107 wysoki
Typ mleczny	średni				99 silnie/lewny
Głębokość tułowia	płytki				93 głęboka
Budowa	słaba				98 mocna
Ustawienie zadu	umiarkowany				113 spadzisty
Szerokość zadu	wąski				87 szeroki
Nogi Tyłne (z boku)	pionowe				90 łokowate
Racice	przodki				114 silne
Staw skokowy	niski				113 szybki
Nogi Tyłne (z tyłu)	słabe				126 mocne
Motoryka	wolna				130 prężna
Zawieszenie tyłne w.	niskie				124 wysokie
Więzadło środkowe w.	słabe				122 mocne
Strzyki (widok z przodu)	rozbieżne				114 zbliżone
Strzyki (widok z tyłu)	rozbieżne				124 zbliżone
Zawieszenie przednie w.	niskie				102 mocne
Głębokość wymienia	płytkie				106 głębokie
Długość strzyków	krótkie				109 długie



Kansas P

RZM RZE RZS RZN RZR  
131 127 117 128 105

RZG  
149

Córki/stada -/-

Mleko  
+2005 kg

Tłuszcz  
-0.40 %  
+42 kg

Białko  
-0.12 %  
+56 kg

Powtarzalność: 71 %

Wycena: VII 08-2015

Łatwość wyc 109

Szybkość doju 103

RZFit 136

aAa 651423

- nogi
- wymię
- wysoka wydajność
- PF 132





# Lago P

14.04.2013 997 Pp\* CVF BLF BYF CDP NLD 000946768378

♂ **Ladd P** (♂ *Destry*)

♀ **Marjon (1) GP 83** (♂ *Kylian*)

HL 1 6055 4.31 261 3.12 189

♀ **Marjon 16 RDC (1) GP 83** (♂ *Spencer 2*)

HL 2 11228 4.26 478 3.53 396

♀ **Marjon (1) VG 87** (♂ *O-Man*)

Wykres linearny	88	100	112	124
Typ mleczny (Indeks)				94
Bud. ciała (Indeks)				113
Nogi i racice (Indeks)				118
Wymię (Indeks)				113
Wartość pokroju (Indeks)				118

Wzrost	niski			113	wysoki
Typ mleczny	ordynary			94	zabiegany
Głębokość tułowia	płytka			102	płytka
Budowa	słaba			108	mocna
Ustawienie zadu	umiarkony			93	spadzisty
Szerokość zadu	wąski			113	szeroki
Nogi Tyłne (z boku)	pionowe			99	rakowate
Racice	proste			107	strone
Staw skokowy	niski			102	wysoki
Nogi Tyłne (z tyłu)	słabe			113	mocne
Motoryka	wadliwa			115	prawidłowa
Zawieszenie tyłne w.	niskie			111	wysokie
Więzadło środkowe w.	słabe			115	mocne
Strzyki (widok z przodu)	rozbieżne			115	zbliżone
Strzyki (widok z tyłu)	rozbieżne			118	zbliżone
Zawieszenie przednie w.	niskie			102	mocne
Głębokość wymienia	płytka			107	płytka
Długość strzyków	krótkie			96	długie



RZM 135 RZE 118 RZS 111 RZN 109 RZR 110 **RZG 141**

Córki/stada -/-  
 Mleko +1362 kg  
 Tłuszcz -0.01 %  
 Białko +0.12 %  
 +55 kg  
 +58 kg

Powtarzalność: 73 %  
 Wycena: VIT 08-2015

Łatwość wyc 106  
 Szybkość doju 99  
 RZFit 126  
 aAa 423651

- wydajność
- nogi
- zdrowotność wymienia
- płodność

# Mainart P

05.05.2011 804287 Pp\* CVF BLF BYF CDN DEU 001304055809

♂ **Magna P RF** (♂ *Bolton*)

♀ **Venus Red (1) GP 83** (♂ *Lawn Boy*)

HL 3 12559 3.78 475 3.26 410

♀ **Vanity (2) VG 87** (♂ *September*)

HL 2 12131 4.50 546 3.45 418

♀ **Vera (4) VG 87** (♂ *Tulip*)

Wykres linearny	88	100	112	124
Typ mleczny (Indeks)				105
Bud. ciała (Indeks)				90
Nogi i racice (Indeks)				107
Wymię (Indeks)				122
Wartość pokroju (Indeks)				114

Wzrost	niski			103	wysoki
Typ mleczny	ordynary			106	zabiegany
Głębokość tułowia	płytka			83	płytka
Budowa	słaba			90	mocna
Ustawienie zadu	umiarkony			97	spadzisty
Szerokość zadu	wąski			94	szeroki
Nogi Tyłne (z boku)	pionowe			111	rakowate
Racice	proste			101	strone
Staw skokowy	niski			104	wysoki
Nogi Tyłne (z tyłu)	słabe			108	mocne
Motoryka	wadliwa			107	prawidłowa
Zawieszenie tyłne w.	niskie			126	wysokie
Więzadło środkowe w.	słabe			121	mocne
Strzyki (widok z przodu)	rozbieżne			97	zbliżone
Strzyki (widok z tyłu)	rozbieżne			107	zbliżone
Zawieszenie przednie w.	niskie			104	mocne
Głębokość wymienia	płytka			120	płytka
Długość strzyków	krótkie			93	długie



RZM 120 RZE 114 RZS 92 RZN 103 RZR 108 **RZG 123**

Córki/stada -/-  
 Mleko +1107 kg  
 Tłuszcz -0.12 %  
 Białko 0.00 %  
 +34 kg  
 +38 kg

Powtarzalność: 73 %  
 Wycena: VIT 08-2015

Łatwość wyc 109  
 Szybkość doju 119  
 RZFit 110  
 aAa 531462

- wymię
- wydajność
- odpowiedni do robotów





# Payball

05.01.2014 924725 CVF BLF BYF CDN DNK 0002371402620

♂ **Perfect Aiko** (♂ *B.-Bluff Fanny Freddie*)

♀ **Warsi VG 86** (♂ *Snowman*)

♀ **Warsi 55 VG 88** (♂ *Ramos*)

La 2 12962 4.31 559 3.25 421

♀ **Warsi 19 (2) EX 90** (♂ *Lightning*)

Wykres linearny		88	100	112	124
Typ mleczny (Indeks)					102
Bud. ciała (Indeks)					117
Nogi i racice (Indeks)					134
Wymię (Indeks)					136
Wartość pokroju (Indeks)					142
Wzrost	niski				129 wysoki
Typ mleczny	średni				101 silnie
Głębokość tułowia	głęboka				108 płytka
Budowa	słaba				111 mocna
Ustawienie zadu	uniwersalny				108 sportowy
Szerokość zadu	wąski				106 szeroki
Nogi tylne (z boku)	proste				89 zakowane
Racice	proste				129 strone
Staw skokowy	natalny				103 suchy
Nogi tylne (z tyłu)	skosowane				117 proste
Motoryka	wadliwa				127 prawidłowa
Zawieszenie tylne w.	niska				129 wysoka
Więzadło środkowe w.	słabe				114 mocne
Strzyki (widok z przodu)	rozbieżne				120 zbliżone
Strzyki (widok z tyłu)	rozbieżne				110 zbliżone
Zawieszenie przednie w.	ładne				123 mocne
Głębokość wymienia	głęboka				124 płytka
Długość strzyków	krótkie				94 długie

GENOMIC



RZM RZE RZS RZN RZR  
128 142 102 131 110

RZG  
149

Córki/stada -/-

Mleko  
+1538 kg

Tłuszcz  
-0.01 %

Białko  
-0.08 %

+62 kg

+45 kg

Powtarzalność: 71 %

Wycena: VII 08-2015

Łatwość wyc 111

Szybkość doju 106

RZFit 141

aAa 342156

- budowa
- wydajność
- długość życia
- PF 135
- TPI 2073

GGX  
Seksowane  
Nasienie

# Redtop P

13.01.2014 917545 Pp\* CVF BLF BYF CDN USA 0003014334956

♂ **Long P** (♂ *Cameron*)

♀ **Galaxy GP 84** (♂ *Alchemy*)

La 1 10644 4.77 508 3.58 381

♀ **Spaghetti VG 85** (♂ *Man-O-Man*)

La 1 10208 4.31 440 3.48 355

♀ **Splenda** (♂ *Shottle*)

Wykres linearny		88	100	112	124
Typ mleczny (Indeks)					100
Bud. ciała (Indeks)					103
Nogi i racice (Indeks)					117
Wymię (Indeks)					123
Wartość pokroju (Indeks)					122
Wzrost	niski				116 wysoki
Typ mleczny	średni				97 silnie
Głębokość tułowia	głęboka				97 płytka
Budowa	słaba				97 mocna
Ustawienie zadu	uniwersalny				101 sportowy
Szerokość zadu	wąski				94 szeroki
Nogi tylne (z boku)	proste				97 zakowane
Racice	proste				111 strone
Staw skokowy	natalny				102 suchy
Nogi tylne (z tyłu)	skosowane				104 proste
Motoryka	wadliwa				113 prawidłowa
Zawieszenie tylne w.	niska				116 wysoka
Więzadło środkowe w.	słabe				113 mocne
Strzyki (widok z przodu)	rozbieżne				106 zbliżone
Strzyki (widok z tyłu)	rozbieżne				103 zbliżone
Zawieszenie przednie w.	ładne				113 mocne
Głębokość wymienia	głęboka				115 płytka
Długość strzyków	krótkie				115 długie

GENOMIC



RZM RZE RZS RZN RZR  
122 122 106 137 117

RZG  
144

Córki/stada -/-

Mleko  
+1104 kg

Tłuszcz  
-0.10 %

Białko  
+0.03 %

+37 kg

+40 kg

Powtarzalność: 71 %

Wycena: VII 08-2015

Łatwość wyc 100

Szybkość doju 108

RZFit 133

aAa ---

- wymię
- długość życia
- płodność
- RZRobot: 125





# Snake Red

HAH SNAKE RED

12.02.2013 823079 CVF BLF BYF CDN DEU 000120938390

♂ **Snow RF** (♂ *Snowman*)

♀ **Destiny VG 86** (♂ *Destry RC*)

La 1 9731 3.68 358 3.32 323

♀ **Lovestory VG 86** (♂ *Ralstorm*)

La 1 9600 3.86 371 3.24 311

♀ **NOG Honeymoon (1) VG 87** (♂ *Talent*)

Wykres linearny	88	100	112	124
Typ mleczny (Indeks)				116
Bud. ciała (Indeks)				121
Nogi i racice (Indeks)				127
Wymię (Indeks)				129
Wartość pokroju (Indeks)				138

Wzrost	niski				127	wysoki
Typ mleczny	średni				112	ulaskawiony
Głębokość tułowia	płytko				107	głęboko
Budowa	słabo				105	mocno
Ustawienie zadu	umiarkowany				106	opodbity
Szerokość zadu	wąski				113	szerszy
Nogi Tyłne (z boku)	płożone				93	kolcowate
Racice	proste				116	strone
Staw skokowy	niski				106	usługi
Nogi Tyłne (z tyłu)	słabe				110	proste
Motoryka	wadliwa				121	przewidywana
Zawieszenie tyłne w.	niskie				119	wysokie
Więzadło środkowe w.	słabe				111	mocne
Strzyki (widok z przodu)	rozbieżne				113	zbieżne
Strzyki (widok z tyłu)	rozbieżne				107	zbieżne
Zawieszenie przednie w.	niskie				115	mocne
Głębokość wymienia	płytkie				126	głębokie
Długość strzyków	krótkie				101	długie



RZM RZE RZS RZN RZR  
132 138 109 113 105

RZG  
143

Córki/stada -/-

Mleko  
+919 kg

Tłuszcz  
+0.12 %

Białko  
+0.23 %

+49 kg

+53 kg

Powtarzalność: 73 %

Wycena: VIT 08-2015

Łatwość wyc 112

Szybkość doju 96

RZFit 130

aAa 234156

- budowa
- skład mleka
- buhaj na jałówki

GGX  
Seksowane  
Nasienie

# Symphony

APRILDAY-CG  
SYMPHONY-RED-ET

21.04.2013 917575 pp\* CVF BLF BYF CDN USA 00072002143

♂ **Sympatico RDC** (♂ *Snowman*)

♀ **Syracuse P RDC (1) VG 85** (♂ *Altalota*)

♀ **Sacha Red P (1) VG 85** (♂ *Lawn Boy*)

La 1 13361 3.88 518 3.28 438

♀ **Sachel Lou RDC (1) EX 90** (♂ *Lou*)

Wykres linearny	88	100	112	124
Typ mleczny (Indeks)				103
Bud. ciała (Indeks)				107
Nogi i racice (Indeks)				118
Wymię (Indeks)				133
Wartość pokroju (Indeks)				130

Wzrost	niski				99	wysoki
Typ mleczny	średni				97	ulaskawiony
Głębokość tułowia	płytko				102	głęboko
Budowa	słabo				106	mocno
Ustawienie zadu	umiarkowany				86	opodbity
Szerokość zadu	wąski				103	szerszy
Nogi Tyłne (z boku)	płożone				101	kolcowate
Racice	proste				99	strone
Staw skokowy	niski				107	usługi
Nogi Tyłne (z tyłu)	słabe				111	proste
Motoryka	wadliwa				117	przewidywana
Zawieszenie tyłne w.	niskie				138	wysokie
Więzadło środkowe w.	słabe				115	mocne
Strzyki (widok z przodu)	rozbieżne				105	zbieżne
Strzyki (widok z tyłu)	rozbieżne				105	zbieżne
Zawieszenie przednie w.	niskie				116	mocne
Głębokość wymienia	płytkie				125	głębokie
Długość strzyków	krótkie				93	długie



RZM RZE RZS RZN RZR  
126 130 111 123 111

RZG  
143

Córki/stada -/-

Mleko  
+1774 kg

Tłuszcz  
-0.20 %

Białko  
-0.15 %

+54 kg

+45 kg

Powtarzalność: 72 %

Wycena: VIT 08-2015

Łatwość wyc 120

Szybkość doju 119

RZFit 134

aAa 243156

- buhaj na jałówki
- wysoka wydajność
- budowa
- PF 134





**Damo** 10.204444

ANGUS (BLACK)



Urodzony: 10.03.2013  
 Hodowca: Irlandia

Ojciec: Tough IE 28 1074270857  
 Ojciec matki: RollsRoyce IE 361428480023

Ocena własna	Typ	Umięśnienie	Szkielet	Przyrosty dzienne	KZW
	8	7	8	1247	100

**Oberon** 10.204432

ANGUS (RED)



Urodzony: 01.11.2013  
 Hodowca: Putenmasthof Cölpin GmbH, Cölpin

Ojciec: Optimus DE 03 545354455  
 Ojciec matki: Karat DE 03 4819801

Ocena własna	Typ	Umięśnienie	Szkielet	Przyrosty dzienne	KZW
	8	7	8	1326	112

Wartość hodowlana wyd. mięsnej Powtarzalność: 47% **RZF 112**

Mateczna	Indeks dziennych przyrostów 365 dni	Indeks Umięśnienia
107	104	109

**KiMu Bennet** 10.204388

CHAROLAIS



Urodzony: 17.12.2011  
 Hodowca: Kirch Mulsower Agrar GmbH, Kirch Mulsow

Ojciec: KMu Barent DE 13 034 98333  
 Ojciec matki: Orson DE 13 018 04459

Ocena własna	Typ	Umięśnienie	Szkielet	Przyrosty dzienne	KZW
	8	8	7	1668	110

Wartość hodowlana wyd. mięsnej Powtarzalność: 49% **RZF 104****Delgado** 10.201573

BELGIJSKA BIAŁO BLEKITNA (BBB)



Urodzony: 02.07.2010  
 Hodowca: Gdr Britta Pedersen, Randers SV, Dänemark

Ojciec: Don Juan DK 77 72600238  
 Ojciec matki: Tornado DK 92 45300180

Ocena własna	Typ	Umięśnienie	Szkielet	Przyrosty dzienne	KZW
	7	7	7	1166	111

**Toto PP** 10.603121FLECKVIEH - (SIMENTAL MIESNY)  
genetycznie bezrogi (PP)

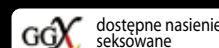
Urodzony: 27.10.2010  
 Hodowca: Fred Wulf, Goldenbow/ Heinz-Helmut Eggers, Neu Gülze

Ojciec: Telstar UK 54 2191201154  
 Ojciec matki: Zapo S.W. P DE 09 38313740

Ocena własna	Typ	Umięśnienie	Szkielet	Przyrosty dzienne	KZW
	9	8	8	1659	114

Wartość hodowlana wyd. mięsnej Powtarzalność: 85% **RZF 112**

Mateczna	Indeks dziennych przyrostów 365 dni	Indeks Umięśnienia
104	107	108

**Hiob PP** 10.204335

LIMOUSIN



genetycznie bezrogi (PP)

Urodzony: 21.11.2010  
 Hodowca: HBG Böckenitzsch Gbr, Molauer Land

Ojciec: Hinz P DE 05 347 27253  
 Ojciec matki: Copper DE 05 796 69198

Ocena własna	Typ	Umięśnienie	Szkielet	Przyrosty dzienne	KZW
	8	8	8	1383	100

Wartość hodowlana wyd. mięsnej Powtarzalność: >57% **RZF 100**

Mateczna	Indeks dziennych przyrostów 365 dni	Indeks Umięśnienia
96	101	105

**Stürmer** 10.204433

UCKERMÄRKER



Urodzony: 07.09.2010  
 Hodowca: Deppe GbR, Lieblingshof

Ojciec: Sturm DE 13.03239140  
 Ojciec matki: Florin DE 13.017 87554

Ocena własna	Typ	Umięśnienie	Szkielet	Przyrosty dzienne	KZW
	8	9	8	1490	112

Wartość hodowlana wyd. mięsnej Powtarzalność: 74% **RZF 117**

Mateczna	Indeks dziennych przyrostów 365 dni	Indeks Umięśnienia
106	109	114

**Taham P** 10.204413

HEREFORD



genetycznie bezrogi (P)

Urodzony: 17.05.2012  
 Hodowca: HERENOMAD, Beilrode

Ojciec: Taurus DE 14 03218755  
 Ojciec matki: Daybreak P NZ 21 6000185

Ocena własna	Typ	Umięśnienie	Szkielet	Przyrosty dzienne	KZW
	8	7	8	1549	119

Wartość hodowlana wyd. mięsnej Powtarzalność: 44% **RZF 121**

Mateczna	Indeks dziennych przyrostów 365 dni	Indeks Umięśnienia
95	127	110



# RANKING NAJLEPSZYCH CECH

RZG	
CINEMA	167
BARCLEY	165
BALTIKUM	163
CITIZEN	162
BALU	161
BAILANDO	160
CHEVALIER	159
BACKGROUND	156
BUSHMAN	156
APOLL P	161
ACTION	156
EFFORT	154
FRANCIS	153
DALMAN	149

PF	
BALTIKUM	157
CINEMA	154
BALU	152
BARCLEY	151
MARIGO	150
CHEVALIER	149
MOCON	149
BIG POINT	148
CITIZEN	148
APOLL P	140
FRANCIS	137
DALMAN	135
EDELMUT	135
EFFORT	135

TPI	
CHEVALIER	2580
MERCURY	2480
BALTIKUM	2464
GANDHI	2450
CINEMA	2433
BARCLEY	2378
DREAMSHOT	2356
LOCKERLEY	2311
MASERATI	2205
SUBITO	2176
NOG BROSCO	2131
SNOW PEAK	2100
APOLL P	2311
PAYBALL	2073

MLEKO KG	
CINEMA	3035
FERGUS	2229
SNOW PEAK	2224
CITIZEN	2192
PHILO	2153
SKAGEN	2080
CHEVALIER	2055
BALTIKUM	1995
NOG BROSCO	1871
APOLL P	2725
KANSAS P	2005
EFFORT	1806
SYMPHONY	1774
PAYBALL	1538

TŁUSZCZ %	
LE MIDI	0,51
GANDHI	0,50
BARCLEY	0,30
LOCKERLEY	0,26
LEXINGTON	0,26
BAILANDO	0,22
SLIMANI	0,17
MANDELA	0,17
MERCURY	0,14
ACTION	0,63
GEERT	0,62
FRANCIS	0,61
LARON P	0,34
GOLDFEVER	0,27

BIAŁKO %	
BARCLEY	0,30
BAILANDO	0,22
LEXINGTON	0,20
NORMAN	0,18
LE MIDI	0,16
GANDHI	0,16
MANDELA	0,15
BALU	0,12
MAILAND	0,12
ACTION	0,44
FRANCIS	0,37
GEERT	0,30
MORRIS	0,25
SNAKE RED	0,23

RZE	
ANAMUR	139
ALTONA	136
DOMBRE	135
MASERATI	135
AQUILA	133
BRONX	133
DREAMSHOT	133
BALTIKUM	132
CAMERA	131
PAYBALL	142
DERTOUR	140
SNAKE RED	138
EFFORT	133
MAD MAX	133

WYMIĘ	
BONHOF	145
ANAMUR	135
MERCURY	134
LOCKERLEY	134
DOMBRE	131
DREAMSHOT	130
KLOSE	129
AQUILA	129
GANDHI	129
DERTOUR	147
PAYBALL	136
SYMPHONY	133
EDELMUT	133
FRANCIS	131

ROGI I RACICE	
BRONX	137
ALTONA	134
CAMERA	132
MASERATI	130
DASTIN	130
ANAMUR	130
BUSHMAN	128
MIDAS	128
SNOW PEAK	128
KANSAS P	137
PAYBALL	134
MALDEN	133
EFFORT	129
DESK	128



# RANKING NAJLEPSZYCH CECH

ŁATWOŚĆ WYCIELEŃ		SZYBKOŚĆ DOJU		RZRobot	
LEXINGTON	127	LEXINGTON	121	ANAMUR	143
ALTONA	124	SNOW PEAK	120	KLOSE	132
MERCURY	121	MERCURY	115	BALU	131
KLOSE	120	MIDAS	114	BARCLEY	129
BONHOF	119	MARMORALL	114	BUSHMAN	123
BALU	118	KLOSE	113	DREAMSHOT	122
BERMUDA	117	GLOBUS	113	CHEVALIER	120
SKAGEN	116	NOG BROSCO	111	CAMERA	119
BURUNDI	115	DOMBRE	109	MABUSE	118
SYMPHONY	120	SYMPHONY	119	EFFORT	132
ACTION	116	MAINART P	119	FRANCIS	128
FRANCIS	115	MAD MAX	110	CARIE	128
SNAKE RED	112	DESK	109	REDTOP P	125
MALDEN	112	REDTOP P	108	EDELMUT	121

RZS		RZN		RZR	
ANAMUR	141	ALTONA	140	MARIGO	126
BUDAPEST	137	BAILANDO	136	GANDHI	125
AQUILA	136	BUSHMAN	135	BONHOF	122
BALU	134	ANAMUR	134	LEXINGTON	120
MARIGO	134	BONHOF	134	FORREST	118
BAILANDO	133	FLIGHT	134	MARMORALL	118
LOCKERLEY	133	MARIGO	134	FLIGHT	117
ALTONA	129	MERCURY	134	LOCKERLEY	117
BACKGROUND	128	MIDAS	134	BACKGROUND	116
EFFORT	125	REDTOP P	137	DALMAN	129
APOLL P	121	PAYBALL	131	FRANCIS	125
FRANCIS	120	EFFORT	131	DETOUR	123
LARON P	118	FRANCIS	129	CARIE	120
GOLDFEVER	117	KANSAS P	128	REDTOP P	117

## GENETYKA I ZWIERZĘTA HODOWLANE Z NIEMIEC

### W NASZEJ OFERCIE:

- **nasienie buhajów** z największej na świecie populacji Holsztyna wpisanej do ksiąg, testowane na populacji o wydajności powyżej 9.000 kg mleka, w podobnych do Polski warunkach klimatycznych
- **zwierzęta hodowlane** (krowy, pierwsiatki, jatówki cielne, buhajki hodowlane)
- **sprzęt i materiały pielęgnacyjne** dla bydła

[www.bydlo-as.pl](http://www.bydlo-as.pl)

# GENETICS MADE IN GERMANY



AS –  
Andrzej Syczewski

74-210 Przelewice 110  
Polska

Tel. +48 91 564 331 0

Tel./Fax +48 91 579 0049 /50

Tel.kom. +48 605 276 239

E-mail: [asyczewski@poczta.onet.pl](mailto:asyczewski@poczta.onet.pl)

[www.bydlo-as.pl](http://www.bydlo-as.pl)



SpermGen  
Dawid Michalski

Ziółkowo 1A, 63-840 Krobia  
Polska

Tel.: +48 530 140 530

E-mail: [spermgen@gmail.com](mailto:spermgen@gmail.com)



RinderAllianz GmbH  
Geschäftsstelle Woldegk

Am Bullenberg 1  
17348 Woldegk

Niemcy

Tel.: +49 3963 - 2559 - 0

Fax: +49 3963 - 2559 - 26

E-mail: [woldegk@rinderallianz.de](mailto:woldegk@rinderallianz.de)

[www.rinderallianz.de](http://www.rinderallianz.de)



GGI – German Genetics International GmbH

Am Osterfeld 14  
49661 Cloppenburg-Bethen  
Niemcy

Tel.: +49 4471 - 9174 -0  
Fax: +49 4471 - 9174 -74

E-mail: [info@ggi.de](mailto:info@ggi.de)  
[www.ggi.de](http://www.ggi.de)

